

見積参考資料

工事名 R4馬耕 ため池 大師池 ため池整備2工事

◇経費情報◇

工種区分	ため池工事
単価地区	美馬1
施工地域区分	中山間地域
前金支出割合	35%を超え 40%以下の場合
契約保証	金銭的保証を必要とする場合
現場環境改善費	計上しない

注意

◎「見積参考資料」は入札参加者の迅速で適正な工事費の見積りのための一資料であり、請負契約を拘束するものではない。

事業名	ため池整備事業 大師池地区
工事名	R 4馬耕 ため池 大師池 ため池整備 2 工事

項目名	内容
事業主体名	西部総合県民局<美馬>
事業名	ため池整備事業
地区名	大師池地区
工事名	R 4馬耕 ため池 大師池 ため池整備 2 工事
施工場所	美馬市脇町小星
工事番号	
工事区分	
積算区分	当初積算
地域区分	徳島県
地区区分	美馬 1
工期	
積算体系年月	令和 4 年 1 0 月
単価期適用年月	令和 4 年 1 0 月 - A
歩掛期適用年番号	
電力会社名	

事業名	ため池整備事業 大師池地区
工事名	R 4馬耕 ため池 大師池 ため池整備2工事

工事別工事名: R 4馬耕 ため池 大師池 ため池整備2工事

項目名	内 容
工事名	R 4馬耕 ため池 大師池 ため池整備2工事
工事区分	
積算区分	
積算体系区分	【一般土木工事】
工種区分	ため池工事
工種体系区分	
工事工種体系年番号	
契約保証費	
前払金支出割合	35%を超え40%以下
電力区分	低圧・業者持・1年未満
週休2日補正	補正なし
熱中症対策補正(現場管理費)	0.00%
施工地域区分	中山間地域
現場環境改善費の計上	しない

事業名	ため池整備事業 大師池地区
工事名	R 4馬耕 ため池 大師池 ため池整備2工事

工事別工事名: R 4馬耕 ため池 大師池 ため池整備2工事

項目名	数量	単位	金額	備考
1 工事価格				
2 ・工事原価				
3 純工事費				
4 ・・直接工事費				
5 ・・・直接工事費 (仮設工を除く)	1.000	式		
6 ・・・直接工事費 (仮設工)	1.000	式		
7 ・・間接工事費				
8 ・・・共通仮設費				
9 ・・・・運搬費～営繕費等				
10 ・・・現場管理費				
11 ・一般管理費等				

事業名	ため池整備事業 大師池地区
工事名	R 4馬耕 ため池 大師池 ため池整備2工事

工事別工事名：R 4馬耕 ため池 大師池 ため池整備2工事

工 種 名 称	数 量	単 位	金 額	備 考
直接工事費（仮設工を除く）内訳				
直接工事費（仮設工を除く）	1.000	式		
・ 工事用道路	1.000	式		
・ ・ 工事用道路	1.000	式		
・ 推進工 土圧式推進工法	1.000	式		
・ ・ 推進工	1.000	式		
・ ・ 仮設備工	1.000	式		
・ ・ 注入設備工	1.000	式		
・ ・ 管清掃工	1.000	式		
・ 推進仮設工	1.000	式		
・ ・ 推進仮設工	1.000	式		
・ ・ 薬液注入工	1.000	式		
・ 付帯工	1.000	式		

事業名	ため池整備事業 大師池地区				
工事名	R 4馬耕 ため池 大師池 ため池整備 2 工事				

工事別工事名: R 4馬耕 ため池 大師池 ため池整備 2 工事

名 称 (規 格)	数 量	単 位	単 価	金 額	備 考
直接工事費 (仮設工を除く)					
・ 工事用道路	1.000	式			
・ ・ 工事用道路	1.000	式			
盛土	1,015.000	m ³			単A B単 1号
地盤改良	724.000	m ²			単A B単 2号
大型土のう	12.000	袋			単A B単 3号
高密度ポリエチレン管 シングル管 φ500	15.000	m			単A B単 4号
合 計					
・ 推進工 土圧式推進工法	1.000	式			
・ ・ 推進工	1.000	式			
推進用鉄筋コンクリート管(土圧)	33.900	m			単A B単 5号
裏込材注入工	33.900	m			単A B単 6号
発生土処分	24.500	m ³			単A B単 7号
管目地	14.000	箇所			単A B単 8号
合 計					
・ ・ 仮設備工	1.000	式			

事業名	ため池整備事業 大師池地区				
工事名	R 4馬耕 ため池 大師池 ため池整備 2 工事				

工事別工事名: R 4馬耕 ため池 大師池 ため池整備 2 工事

名称(規格)	数量	単位	単価	金額	備考
推進用機器据付撤去	1.000	式			単A B単 9号
掘進機試運転調整	1.000	式			単A B単 10号
掘進機据付	1.000	台			単A B単 11号
掘進機搬出	1.000	台			単A B単 12号
合 計					
・・注入設備工	1.000	式			
注入設備	1.000	箇所			単A B単 13号
注入設備 添加材注入設備工	1.000	箇所			単A B単 14号
合 計					
・・管清掃工	1.000	式			
管清掃	33.900	m			単A B単 15号
合 計					
・推進仮設工	1.000	式			
・・推進仮設工	1.000	式			
掘削 土砂	726.000	m ³			単A B単 16号

事業名	ため池整備事業 大師池地区			
工事名	R 4馬耕 ため池 大師池 ため池整備 2 工事			

工事別工事名: R 4馬耕 ため池 大師池 ため池整備 2 工事

名 称 (規 格)	数 量	単 位	単 価	金 額	備 考
掘削 地盤改良土	56.000	m ³			単A B単 17号
工事用道路地盤改良 クレーン車作業用道路	203.000	m ²			単A B単 18号
地盤改良(1) t=1.3m	95.500	m ²			単A B単 19号
地盤改良(2) t=1.5m	15.600	m ²			単A B単 20号
地盤改良(3) t=0.5m	159.700	m ²			単A B単 21号
工事用道路盛土	123.000	m ³			単A B単 22号
反力盛土	58.000	m ³			単A B単 23号
発進工坑口工中詰土	4.200	m ³			単A B単 24号
改良土埋戻(1) 地盤改良土 qu=250kN/m ²	22.300	m ³			単A B単 25号
改良土埋戻(2) 地盤改良土 qu=250kN/m ²	9.700	m ³			単A B単 26号
大型土のう	18.000	袋			単A B単 27号
敷砂利 再生クラッシュラン, RC-40	170.000	m ²			単A B単 28号
坑口工 発進坑口工	1.000	箇所			単A B単 29号
基礎コンクリート	3.800	m ³			単A B単 30号
支圧壁	1.000	箇所			単A B単 31号
合 計					
・ ・ 薬液注入工	1.000	式			

事業名	ため池整備事業 大師池地区
工事名	R 4馬耕 ため池 大師池 ため池整備 2 工事

工事別工事名: R 4馬耕 ため池 大師池 ため池整備 2 工事

名称(規格)	数量	単位	単価	金額	備考
薬液注入工 発進工側A1からC1	3.000	本			単A B単 32号
薬液注入工 発進工側A2からC2	3.000	本			単A B単 33号
薬液注入工 発進工側A3からC3	3.000	本			単A B単 34号
薬液注入工 発進工側A4からC4	3.000	本			単A B単 35号
薬液注入工 発進工側A5からC5	3.000	本			単A B単 36号
薬液注入工 到達工側A1からC1	3.000	本			単A B単 37号
薬液注入工 到達工側A2からC2	3.000	本			単A B単 38号
薬液注入工 到達工側A3からC3	3.000	本			単A B単 39号
薬液注入施設設置撤去	1.000	現場			単A B単 40号
足場工 薬液注入工	61.000	空m3			単A B単 41号
合 計					
・付帯工	1.000	式			
・・付帯工	1.000	式			
盛土	848.000	m3			単A B単 42号
推進用鉄筋コンクリート管 1種管 φ800	1.200	m			単A B単 43号
止水用コンクリート	1.000	箇所			単A B単 44号
合 計					

事業名	ため池整備事業 大師池地区					
工事名	R 4馬耕 ため池 大師池 ため池整備2工事					

工事別工事名：R 4馬耕 ため池 大師池 ため池整備2工事

コード	名称(規格)	数量	単位	単価	金額	備考
	*** B単- 1号 ***					
	盛土		m ³		1.000 m ³	当たり算出
	SP 路体(築堤)盛土・埋戻 4.0m以上, 10,000m ³ 未満, 無し, 購入土	1.000	m ³			S単 56号
	,,	1.300	m ³			S単 11号
	合計					
	単価					
	*** B単- 2号 ***					
	地盤改良		m ²		1.000 m ²	当たり算出
	地盤改良工(仮設道路基礎) 100kg,, 1.20m	1.000	m ²			S単 52号
	合計					
	単価					
	*** B単- 3号 ***					
	大型土のう		袋		1.000 袋	当たり算出
	大型土のう工 製作・設置, バック材, 購入土, 1m ³ , 大型土のう袋, あり,	1.000	袋			S単 45号
	耐候性大型土のう 2.0t用, φ110×110 3年対応,,	1.000	袋			S単 12号
	合計					

事業名	ため池整備事業 大師池地区				
工事名	R 4馬耕 ため池 大師池 ため池整備2工事				

工事別工事名: R 4馬耕 ため池 大師池 ため池整備2工事

コード	名称(規格)	数量	単位	単価	金額	備考
	単 価					
	*** B単- 4号 ***					
	高密度ポリエチレン管 シングル管 φ500		m		1.000 m	当たり算出
	SP 暗渠排水管 森林 据付, 波状管及び網状管, 450~600mm, 要	1.000	m			S単 63号
	合 計					
	単 価					
	*** B単- 5号 ***					
	推進用鉄筋コンクリート管(土圧)		m		1.000 m	当たり算出
	推進用鉄筋コンクリート管 呼び径800	1.000	m			T単 2号
	合 計					
	単 価					
	*** B単- 6号 ***					
	裏込材注入工		m		1.000 m	当たり算出
	裏込注入工	1.000	m			T単 3号
	合 計					

事業名	ため池整備事業 大師池地区				
工事名	R 4馬耕 ため池 大師池 ため池整備2工事				

工事別工事名: R 4馬耕 ため池 大師池 ため池整備2工事

コード	名称(規格)	数量	単位	単価	金額	備考
	単 価					
	*** B単- 7号 ***					
	発生土処分		m3		1.000 m3	当たり算出
	SP 土砂等運搬 標準,バックホ山積0.8m3(平積0.6m3),土砂(岩塊・玉石混り土含む),無し,0.3km以下	1.000	m3			S単 55号
	SP 積込(ルーズ) 土砂,土量50,000m3未満	1.000	m3			S単 54号
	合 計					
	単 価					
	*** B単- 8号 ***					
	管目地		箇所		1.000 箇所	当たり算出
	目地モルタル工	1.000	箇所			T単 4号
	合 計					
	単 価					
	*** B単- 9号 ***					
	推進用機器据付撤去		式		1.000 式	当たり算出

事業名	ため池整備事業 大師池地区				
工事名	R 4馬耕 ため池 大師池 ため池整備2工事				

工事別工事名: R 4馬耕 ため池 大師池 ため池整備2工事

コード	名称(規格)	数量	単位	単価	金額	備考
	推進用機器据付撤去工	1.000	箇所			T単 5号
	合計					
	単価					
	*** B単- 10号 ***					
	掘進機試運転調整		式		1.000 式	当たり算出
	掘進機試運転調整工	1.000	台			T単 6号
	合計					
	単価					
	*** B単- 11号 ***					
	掘進機据付		台		1.000 台	当たり算出
	掘進機据付工	1.000	台			T単 7号
	合計					
	単価					
	*** B単- 12号 ***					
	掘進機搬出		台		1.000 台	当たり算出

事業名	ため池整備事業 大師池地区					
工事名	R 4馬耕 ため池 大師池 ため池整備2工事					

工事別工事名: R 4馬耕 ため池 大師池 ため池整備2工事

コード	名称(規格)	数量	単位	単価	金額	備考
	掘進機搬出工	1.000	台			T単 8号
	合計					
	単価					
	*** B単- 13号 ***					
	注入設備					
	注入設備		箇所		1.000 箇所	当たり算出
	注入設備工	1.000	箇所			T単 9号
	合計					
	単価					
	*** B単- 14号 ***					
	注入設備					
	添加材注入設備工		箇所		1.000 箇所	当たり算出
	添加材注入設備工	1.000	箇所			T単 10号
	合計					
	単価					
	*** B単- 15号 ***					
	管清掃		m		1.000 m	当たり算出

事業名	ため池整備事業 大師池地区				
工事名	R 4馬耕 ため池 大師池 ため池整備2工事				

工事別工事名：R 4馬耕 ため池 大師池 ため池整備2工事

コード	名称(規格)	数量	単位	単価	金額	備考
	管清掃工	1.000	m			T単 11号
	合計					
	単価					
	*** B単- 16号 ***					
	掘削 土砂		m3		1.000 m3	当たり算出
	SP 掘削 土砂, オフソット, -, 無し, 無し, 5,000m3未満, -, -, -	1.000	m3			S単 53号
	SP 土砂等運搬 標準, バックホ山積0.8m3(平積0.6m3), 土砂(岩塊・玉石混り土含む), 無し, 0.3km以下	1.000	m3			S単 55号
	合計					
	単価					
	*** B単- 17号 ***					
	掘削 地盤改良土		m3		1.000 m3	当たり算出
	SP 掘削 土砂, オフソット, -, 無し, 無し, 5,000m3未満, -, -, -	1.000	m3			S単 53号
	SP 土砂等運搬 標準, バックホ山積0.8m3(平積0.6m3), 土砂(岩塊・玉石混り土含む), 無し, 0.3km以下	1.000	m3			S単 55号
	合計					

事業名	ため池整備事業 大師池地区				
工事名	R 4馬耕 ため池 大師池 ため池整備2工事				

工事別工事名: R 4馬耕 ため池 大師池 ため池整備2工事

コード	名称(規格)	数量	単位	単価	金額	備考
	単 価					
	*** B単- 18号 ***					
	工事用道路地盤改良 クレーン車作業用道路		m ²		1.000 m ²	当たり算出
	地盤改良工(仮設道路基礎) 100kg, , 1.20m	1.000	m ²			S単 52号
	合 計					
	単 価					
	*** B単- 19号 ***					
	地盤改良(1) t=1.3m		m ²		1.000 m ²	当たり算出
	SP 安定処理 バック材, 構造物基礎, 1mを超え2m以下, 13.0ton, -,	1.000	m ²			S単 60号
	合 計					
	単 価					
	*** B単- 20号 ***					
	地盤改良(2) t=1.5m		m ²		1.000 m ²	当たり算出
	SP 安定処理 バック材, 構造物基礎, 1mを超え2m以下, 15.0ton, -,	1.000	m ²			S単 61号
	合 計					

事業名	ため池整備事業 大師池地区				
工事名	R 4馬耕 ため池 大師池 ため池整備2工事				

工事別工事名: R 4馬耕 ため池 大師池 ため池整備2工事

コード	名称(規格)	数量	単位	単価	金額	備考
	単 価					
	*** B単- 21号 ***					
	地盤改良(3) t=0.5m		m ²		1.000 m ²	当たり算出
	SP 安定処理 バック材, 構造物基礎, 1m以下, 5.0ton, , ,	1.000	m ²			S単 62号
	合 計					
	単 価					
	*** B単- 22号 ***					
	工事用道路盛土		m ³		1.000 m ³	当たり算出
	SP 路体(築堤)盛土・埋戻 4.0m以上, 10,000m ³ 未満, 無し,	1.000	m ³			S単 56号
	購入土	1.300	m ³			
	合 計					
	単 価					
	*** B単- 23号 ***					
	反力盛土		m ³		1.000 m ³	当たり算出
	SP 路体(築堤)盛土・埋戻 4.0m以上, 10,000m ³ 未満, 無し,	1.000	m ³			S単 56号

事業名	ため池整備事業 大師池地区				
工事名	R 4馬耕 ため池 大師池 ため池整備 2 工事				

工事別工事名：R 4馬耕 ため池 大師池 ため池整備 2 工事

コード	名称(規格)	数量	単位	単価	金額	備考
	SP 積込(ルーズ) 土砂, 土量50,000m3未満	1.100	m3			S単 54号
	合 計					
	単 価					
	*** B単- 24号 ***					
	発進工坑口工中詰土		m3		1.000 m3	当たり算出
	人土工(盛土・埋戻) 砂・砂質土, 埋戻, まき出し, 振動コンパクタ(I)	1.000	m3			S単 1号
	購入土	1.300	m3			
	合 計					
	単 価					
	*** B単- 25号 ***					
	改良土埋戻(1) 地盤改良土 qu=250kN/m2		m3		1.000 m3	当たり算出
	締固工(振動ロー締固め2.5m未満) 築堤・埋戻, 3.0~4.0ton,	1.000	m3			S単 2号
	SP 積込(ルーズ) 土砂, 土量50,000m3未満	1.100	m3			S単 54号
	合 計					
	単 価					

事業名	ため池整備事業 大師池地区				
工事名	R 4馬耕 ため池 大師池 ため池整備2工事				

工事別工事名: R 4馬耕 ため池 大師池 ため池整備2工事

コード	名称(規格)	数量	単位	単価	金額	備考
	*** B単- 26号 ***					
	改良土埋戻(2) 地盤改良土 qu=250kN/m2		m3		1.000 m3	当たり算出
	締固工(振動ロー締固め2.5m未満) 築堤・埋戻, 3.0~4.0ton,	1.000	m3			S単 2号
	SP 積込(ルーズ) 土砂, 土量50,000m3未満	1.100	m3			S単 54号
	合計					
	単価					
	*** B単- 27号 ***					
	大型土のう		袋		1.000 袋	当たり算出
	大型土のう工 製作・設置, バックホ, 現地土, 0m3, 耐候性大型土のう袋(1年対応), なし,	1.000	袋			S単 46号
	合計					
	単価					
	*** B単- 28号 ***					
	敷砂利 再生クラッシュラン, RC-40		m ²		1.000 m ²	当たり算出
	砂利舗装工(機械) 再生クラッシュラン, RC-40, 10cm, 2.5m以上, 敷均し, 不要, , なし	1.000	m ²			S単 30号
	合計					
	単価					

事業名	ため池整備事業 大師池地区
工事名	R 4馬耕 ため池 大師池 ため池整備2工事

工事別工事名: R 4馬耕 ため池 大師池 ため池整備2工事

コード	名称(規格)	数量	単位	単価	金額	備考
	*** B単- 29号 ***					
	坑口工 発進坑口工		箇所		1.000 箇所	当たり算出
	SP コンクリート 無筋・鉄筋構造物, バック材(クレーン機能付)打設, 計上する, -, 一般養生, -, -, -, 18-8-40(高炉B) W/C60%	3.100	m ³			S単 64号
	SP 型枠 一般型枠, 鉄筋・無筋構造物	20.400	m ²			S単 59号
	合計					
	単価					
	*** B単- 30号 ***					
	基礎コンクリート		m ³		1.000 m ³	当たり算出
	SP コンクリート 無筋・鉄筋構造物, 人力打設, 計上する, -, 一般養生, -, 無し, -, 18-8-40(高炉B) W/C60%	1.000	m ³			S単 65号
	合計					
	単価					
	*** B単- 31号 ***					
	支圧壁		箇所		1.000 箇所	当たり算出

事業名	ため池整備事業 大師池地区				
工事名	R 4馬耕 ため池 大師池 ため池整備2工事				

工事別工事名: R 4馬耕 ため池 大師池 ため池整備2工事

コード	名称(規格)	数量	単位	単価	金額	備考
	SP コンクリート 無筋・鉄筋構造物,バック材(クレーン機能付)打設,計上する,-,一般養生,-,-,-,18-8 -40(高炉B) W/C60%	10.100	m ³			S単 64号
	SP 型枠 一般型枠,鉄筋・無筋構造物	23.300	m ²			S単 59号
	足場工 なし,単管傾斜,	8.800	掛m ²			S単 49号
	足場工 なし,単管,	14.500	掛m ²			S単 50号
	合 計					
	単 価					
	*** B単- 32号 ***					
	薬液注入工 発進工側A1からC1		本		1.000	本 当たり算出
	薬液注入工 (二重管ストレーナ工法) 単相方式, 2セット, 500KL未満, 0m, 7.22m, 0m, 3.26m, 1902L	1.000	本			S単 21号
	合 計					
	単 価					
	*** B単- 33号 ***					
	薬液注入工 発進工側A2からC2		本		1.000	本 当たり算出
	薬液注入工 (二重管ストレーナ工法) 単相方式, 2セット, 500KL未満, 0m, 6.77m, 0m, 2.81m, 1902L	1.000	本			S単 22号
	合 計					

事業名	ため池整備事業 大師池地区				
工事名	R 4馬耕 ため池 大師池 ため池整備 2 工事				

工事別工事名: R 4馬耕 ため池 大師池 ため池整備 2 工事

コード	名称(規格)	数量	単位	単価	金額	備考
	単 価					
	*** B単- 34号 ***					
	薬液注入工 発進工側A3からC3		本		1.000 本	当たり算出
	薬液注入工 (二重管ストレーナ工法) 単相方式, 2セット, 500KL未満, 0m, 6.31m, 0m, 2.35m, 1902 L	1.000	本			S単 23号
	合 計					
	単 価					
	*** B単- 35号 ***					
	薬液注入工 発進工側A4からC4		本		1.000 本	当たり算出
	薬液注入工 (二重管ストレーナ工法) 単相方式, 2セット, 500KL未満, 0m, 5.86m, 0m, 1.9m, 1902 L	1.000	本			S単 24号
	合 計					
	単 価					
	*** B単- 36号 ***					
	薬液注入工 発進工側A5からC5		本		1.000 本	当たり算出
	薬液注入工 (二重管ストレーナ工法) 単相方式, 2セット, 500KL未満, 0m, 5.4m, 0m, 1.44m, 1902 L	1.000	本			S単 25号
	合 計					

事業名	ため池整備事業 大師池地区				
工事名	R 4馬耕 ため池 大師池 ため池整備 2 工事				

工事別工事名: R 4馬耕 ため池 大師池 ため池整備 2 工事

コード	名称(規格)	数量	単位	単価	金額	備考
	単 価					
	*** B単- 37号 ***					
	薬液注入工 到達工側A1からC1		本		1.000 本	当たり算出
	薬液注入工 (二重管ストレーナ工法) 単相方式, 2セット, 500KL未満, 0m, 3.52m, 0m, 0.56m, 1652 L	1.000	本			S単 26号
	合 計					
	単 価					
	*** B単- 38号 ***					
	薬液注入工 到達工側A2からC2		本		1.000 本	当たり算出
	薬液注入工 (二重管ストレーナ工法) 単相方式, 2セット, 500KL未満, 0m, 4.14m, 0m, 1.18m, 1652 L	1.000	本			S単 27号
	合 計					
	単 価					
	*** B単- 39号 ***					
	薬液注入工 到達工側A3からC3		本		1.000 本	当たり算出
	薬液注入工 (二重管ストレーナ工法) 単相方式, 2セット, 500KL未満, 0m, 4.77m, 0m, 0.82m, 1652 L	1.000	本			S単 28号
	合 計					

事業名	ため池整備事業 大師池地区					
工事名	R 4馬耕 ため池 大師池 ため池整備2工事					

工事別工事名: R 4馬耕 ため池 大師池 ため池整備2工事

コード	名称(規格)	数量	単位	単価	金額	備考
	単 価					
	*** B単- 40号 ***					
	薬液注入施設設置撤去		現場		1.000 現場	当たり算出
	薬液注入工 (注入施設据付・解体) 二重管ストレーナ工法, 2セット	1.000	現場			S単 29号
	合 計					
	単 価					
	*** B単- 41号 ***					
	足場工 薬液注入工		空m3		1.000 空m3	当たり算出
	SP 足場工 (アンカー) 二,	1.000	空m3			S単 58号
	合 計					
	単 価					
	*** B単- 42号 ***					
	盛土		m3		1.000 m3	当たり算出
	SP 整地 敷均し(ルーズ), 標準(10,000m3未満), 無し,	1.000	m3			S単 57号
	SP 積込(ルーズ) 土砂, 土量50,000m3未満	1.000	m3			S単 54号

事業名	ため池整備事業 大師池地区		
工事名	R 4馬耕 ため池 大師池 ため池整備2工事		

工事別工事名: R 4馬耕 ため池 大師池 ため池整備2工事

コード	名称(規格)	数量	単位	単価	金額	備考
	合計					
	単価					
	*** B単- 43号 ***					
	推進用鉄筋コンクリート管					
	1種管 φ800		m		1.000 m	当たり算出
	推進管					
	1種管 φ800	1.000	m			T単 1号
	合計					
	単価					
	*** B単- 44号 ***					
	止水用コンクリート					
			箇所		1.000 箇所	当たり算出
	SP コンクリート					
	無筋・鉄筋構造物, バックホウ(クレーン機能付)打設, 計上する, -, 一般養生, -, -, -, 18-8	6.300	m ³			S単 64号
	-40(高炉B) W/C60%					
	SP 型枠					
	一般型枠, 鉄筋・無筋構造物	16.800	m ²			S単 59号
	足場工					
	あり, 単管,	16.800	掛m ²			S単 51号
	合計					
	単価					

事業名	ため池整備事業 大師池地区				
工事名	R 4馬耕 ため池 大師池 ため池整備2工事				

工事別工事名: R 4馬耕 ため池 大師池 ため池整備2工事

コード	名称	数量	単位	単価	金額	備考
	*** S単-1号 ***					
	人力土工(盛土・埋戻)		m3		10.000 m3	当たり算出
	人力土工(盛土・埋戻) 砂・砂質土,埋戻,まき出し,振動コンパクタ(I)			基本給時間:8.0 深夜時間:0.0	超勤時間:0.0 週休:補正なし	
	1)土質区分	砂・砂質土		時間的制約:なし	制約作業時間:0.0	
	2)作業区分	埋戻		夜間制約作業時間:0.0		
	3)施工区分	まき出し				
	4)締固め区分	振動コンパクタ(I)				
	特殊作業員		人			
	普通作業員		人			
	諸雑費 10%				0.100	
	合計					算出数量 10.000 m3
	単価		m3			
	*** S単-2号 ***					
	締固工(振動ロー締固め2.5m未満)		m3		1.000 日	当たり算出
	締固工(振動ロー締固め2.5m未満) 築堤・埋戻,3.0~4.0ton,			基本給時間:8.0 深夜時間:0.0	超勤時間:0.0 週休:補正なし	
	1)工種区分	築堤・埋戻		時間的制約:なし	制約作業時間:0.0	
	2)規格区分(ton)	3.0~4.0ton		夜間制約作業時間:0.0		
	3)長期割引単価区分					
	振動ロー[搭乗式・コンパインド型・排対型(1次・2次)]		日			<賃料>
	軽油 ハトロール給油		L		15.000	

事業名	ため池整備事業 大師池地区				
工事名	R 4馬耕 ため池 大師池 ため池整備2工事				

工事別工事名: R 4馬耕 ため池 大師池 ため池整備2工事

コード	名 称	数 量	単 位	単 価	金 額	備 考
	運転手 (特殊)		人			
	合 計					算出数量 86.000 m3
	単 価		m3			
	*** S単- 3号 ***					
	トンネル世話役		人		1.000 人	当たり算出
	トンネル世話役			基本給時間:8.0 深夜時間:0.0	超勤時間:0.0 週休:補正なし	
	1) 労務コード 2) 労務単価算定区分			時間的制約:なし 夜間制約作業時間:0.0	制約作業時間:0.0	
	トンネル世話役		人			
	合 計					算出数量 1.000 人
	単 価					
	*** S単- 4号 ***					
	トンネル特殊工		人		1.000 人	当たり算出
	トンネル特殊工			基本給時間:8.0 深夜時間:0.0	超勤時間:0.0 週休:補正なし	
	1) 労務コード 2) 労務単価算定区分			時間的制約:なし 夜間制約作業時間:0.0	制約作業時間:0.0	
	トンネル特殊工		人			
	合 計					算出数量 1.000 人

事業名	ため池整備事業 大師池地区				
工事名	R 4馬耕 ため池 大師池 ため池整備2工事				

工事別工事名: R 4馬耕 ため池 大師池 ため池整備2工事

コード	名 称	数 量	単 位	単 価	金 額	備 考
	単 価					
	*** S単- 5号 ***					
	トンネル作業員		人		1.000 人	当たり算出
	トンネル作業員			基本給時間:8.0 深夜時間:0.0	超勤時間:0.0 週休:補正なし	
	1) 労務コード 2) 労務単価算定区分			時間的制約:なし 夜間制約作業時間:0.0	制約作業時間:0.0	
	トンネル作業員		人			
	合 計					算出数量 1.000 人
	単 価					
	*** S単- 6号 ***					
	特殊作業員		人		1.000 人	当たり算出
	特殊作業員			基本給時間:8.0 深夜時間:0.0	超勤時間:0.0 週休:補正なし	
	1) 労務コード 2) 労務単価算定区分			時間的制約:なし 夜間制約作業時間:0.0	制約作業時間:0.0	
	特殊作業員		人			
	合 計					算出数量 1.000 人
	単 価					

事業名	ため池整備事業 大師池地区				
工事名	R 4馬耕 ため池 大師池 ため池整備2工事				

工事別工事名: R 4馬耕 ため池 大師池 ため池整備2工事

コード	名称	数量	単位	単 価	金 額	備 考
	*** S単- 7号 ***					
	普通作業員		人		1.000 人	当たり算出
	普通作業員			基本給時間:8.0 深夜時間:0.0	超勤時間:0.0 週休:補正なし	
	1) 労務コード 2) 労務単価算定区分			時間的制約:なし 夜間制約作業時間:0.0	制約作業時間:0.0	
	普通作業員		人			
	合 計					算出数量 1.000 人
	単 価					
	*** S単- 8号 ***					
	土木一般世話役		人		1.000 人	当たり算出
	土木一般世話役			基本給時間:8.0 深夜時間:0.0	超勤時間:0.0 週休:補正なし	
	1) 労務コード 2) 労務単価算定区分			時間的制約:なし 夜間制約作業時間:0.0	制約作業時間:0.0	
	土木一般世話役		人			
	合 計					算出数量 1.000 人
	単 価					
	*** S単- 9号 ***					
	溶接工		人		1.000 人	当たり算出

事業名	ため池整備事業 大師池地区				
工事名	R 4馬耕 ため池 大師池 ため池整備2工事				

工事別工事名：R 4馬耕 ため池 大師池 ため池整備2工事

コード	名称	数量	単位	単 価	金 額	備 考
	溶接工			基本給時間:8.0 深夜時間:0.0	超勤時間:0.0 週休:補正なし	
	1) 労務コード 2) 労務単価算定区分			時間の制約:なし 夜間制約作業時間:0.0	制約作業時間:0.0	
	溶接工		人			
	合 計					算出数量 1.000 人
	単 価					
	*** S単- 10号 ***					
	電工		人		1.000 人	当たり算出
	電工			基本給時間:8.0 深夜時間:0.0	超勤時間:0.0 週休:補正なし	
	1) 労務コード 2) 労務単価算定区分			時間の制約:なし 夜間制約作業時間:0.0	制約作業時間:0.0	
	電工		人			
	合 計					算出数量 1.000 人
	単 価					
	*** S単- 11号 ***					
	購入土		m3		1.000 各単位	当たり算出
	購入土			基本給時間:8.0 深夜時間:0.0	超勤時間:0.0 週休:補正なし	
	1) 資材区分 2) 地域資材単価コード (P)			時間の制約:なし 夜間制約作業時間:0.0	制約作業時間:0.0	

事業名	ため池整備事業 大師池地区				
工事名	R 4馬耕 ため池 大師池 ため池整備2工事				

工事別工事名: R 4馬耕 ため池 大師池 ため池整備2工事

コード	名 称	数 量	単 位	単 価	金 額	備 考
	3)地区資材単価コード (J) 4)施設機械資材単価コード (K)					
	購入土	1.000	m3			
	合 計					算出数量 1.000 各単位
	単 価					
	*** S単- 12号 ***					
	耐候性大型土のう		袋		1.000 各単位	当たり算出
	耐候性大型土のう 2.0t用, φ110×110 3年対応,,			基本給時間:8.0 深夜時間:0.0	超勤時間:0.0 週休:補正なし	
	1)資材区分 2)地域資材単価コード (P)			時間的制約:なし 夜間制約作業時間:0.0	制約作業時間:0.0	
	3)地区資材単価コード (J) 4)施設機械資材単価コード (K)					
	耐候性大型土のう 2.0t用, φ110×110 3年対応	1.000	袋			
	合 計					算出数量 1.000 各単位
	単 価					
	*** S単- 13号 ***					
	推進管		本		1.000 各単位	当たり算出
	推進管 標準管, E形, 1種50, φ800,,			基本給時間:8.0 深夜時間:0.0	超勤時間:0.0 週休:補正なし	
	1)資材区分 2)地域資材単価コード (P)			時間的制約:なし 夜間制約作業時間:0.0	制約作業時間:0.0	

事業名	ため池整備事業 大師池地区				
工事名	R 4馬耕 ため池 大師池 ため池整備2工事				

工事別工事名：R 4馬耕 ため池 大師池 ため池整備2工事

コード	名称	数量	単位	単価	金額	備考
	3)地区資材単価コード (J) 4)施設機械資材単価コード (K)					
	推進管 標準管, E形, 1種50, φ800	1.000	本			
	合計					算出数量 1.000 各単位
	単価					
	*** S単- 14号 ***					
	滑材		L		1.000 各単位	当たり算出
	滑材 ..			基本給時間:8.0 深夜時間:0.0	超勤時間:0.0 週休:補正なし	
	1)資材区分 2)地域資材単価コード (P)			時間的制約:なし 夜間制約作業時間:0.0	制約作業時間:0.0	
	3)地区資材単価コード (J) 4)施設機械資材単価コード (K)					
	滑材	1.000	L			
	合計					算出数量 1.000 各単位
	単価					
	*** S単- 15号 ***					
	添加材		kg		1.000 各単位	当たり算出
	添加材 ペントナイト メッシュ250 25kg袋入, ,			基本給時間:8.0 深夜時間:0.0	超勤時間:0.0 週休:補正なし	
	1)資材区分 2)地域資材単価コード (P)			時間的制約:なし 夜間制約作業時間:0.0	制約作業時間:0.0	

事業名	ため池整備事業 大師池地区				
工事名	R 4馬耕 ため池 大師池 ため池整備2工事				

工事別工事名: R 4馬耕 ため池 大師池 ため池整備2工事

コード	名称	数量	単位	単価	金額	備考
	3)地区資材単価コード(J) 4)施設機械資材単価コード(K)					
	添加材 ベントナイトメッシュ250 25kg袋入	1.000	kg			
	合計					算出数量 1.000 各単位
	単価					
	*** S単- 16号 ***					
	裏込材		kg		1.000 各単位	当たり算出
	裏込材 一体型,			基本給時間:8.0 深夜時間:0.0	超勤時間:0.0 週休:補正なし	
	1)資材区分 2)地域資材単価コード(P)			時間の制約:なし 夜間制約作業時間:0.0	制約作業時間:0.0	
	3)地区資材単価コード(J) 4)施設機械資材単価コード(K)					
	裏込材 一体型	1.000	kg			
	合計					算出数量 1.000 各単位
	単価					
	*** S単- 17号 ***					
	モルタル		m3		1.000 各単位	当たり算出
	モルタル 1:2,			基本給時間:8.0 深夜時間:0.0	超勤時間:0.0 週休:補正なし	
	1)資材区分 2)地域資材単価コード(P)			時間の制約:なし 夜間制約作業時間:0.0	制約作業時間:0.0	

事業名	ため池整備事業 大師池地区				
工事名	R 4馬耕 ため池 大師池 ため池整備2工事				

工事別工事名：R 4馬耕 ため池 大師池 ため池整備2工事

コード	名称	数量	単位	単価	金額	備考
	3)地区資材単価コード(J) 4)施設機械資材単価コード(K)					
	モルタル 1:2	1.000	m3			
	合計					算出数量 1.000 各単位
	単価					
	*** S単- 18号 ***					
	雑矢板		m3		1.000 各単位	当たり算出
	雑矢板 幅15cm 長4m 厚3.0~4.5cm,,			基本給時間:8.0 深夜時間:0.0	超勤時間:0.0 週休:補正なし	
	1)資材区分 2)地域資材単価コード(P)			時間の制約:なし 夜間制約作業時間:0.0	制約作業時間:0.0	
	3)地区資材単価コード(J) 4)施設機械資材単価コード(K)					
	雑矢板 幅15cm 長4m 厚3.0~4.5cm	1.000	m3			
	合計					算出数量 1.000 各単位
	単価					
	*** S単- 19号 ***					
	掘進機試運転調整費		式		1.000 各単位	当たり算出
	掘進機試運転調整費 ,,			基本給時間:8.0 深夜時間:0.0	超勤時間:0.0 週休:補正なし	
	1)資材区分 2)地域資材単価コード(P)			時間の制約:なし 夜間制約作業時間:0.0	制約作業時間:0.0	

事業名	ため池整備事業 大師池地区				
工事名	R 4馬耕 ため池 大師池 ため池整備2工事				

工事別工事名: R 4馬耕 ため池 大師池 ため池整備2工事

コード	名称	数量	単位	単価	金額	備考
	3)地区資材単価コード(J) 4)施設機械資材単価コード(K)					
	掘進機試運転調整費	1.000	式			
	合計					算出数量 1.000 各単位
	単価					
	*** S単- 20号 ***					
	環境庁告示46号溶出試験		検体		1.000 各単位	当たり算出
	環境庁告示46号溶出試験 六価クロム溶出試験(諸経費含),,			基本給時間:8.0 深夜時間:0.0	超勤時間:0.0 週休:補正なし	
	1)資材区分 2)地域資材単価コード(P)			時間の制約:なし 夜間制約作業時間:0.0	制約作業時間:0.0	
	3)地区資材単価コード(J) 4)施設機械資材単価コード(K)					
	環境庁告示46号溶出試験 六価クロム溶出試験(諸経費含)	1.000	検体			
	合計					算出数量 1.000 各単位
	単価					
	*** S単- 21号 ***					
	薬液注入工(二重管ストレーナ工法)		本		1.000 日	当たり算出
	薬液注入工(二重管ストレーナ工法) 単相方式, 2セット, 500KL未満, 0m, 7.22m, 0m, 3.26m, 1902L			基本給時間:8.0 深夜時間:0.0	超勤時間:0.0 週休:補正なし	
	1)施工区分 2)セット数区分	単相方式 2セット		時間の制約:なし 夜間制約作業時間:0.0	制約作業時間:0.0	

事業名	ため池整備事業 大師池地区
工事名	R 4馬耕 ため池 大師池 ため池整備2工事

工事別工事名: R 4馬耕 ため池 大師池 ため池整備2工事

コード	名称	数量	単位	単価	金額	備考
	3)総注入量	500KL未満				
	4)レキ質土削孔長(L1)	0.000m				
	5)砂質土削孔長(L2)	7.220m				
	6)粘性土削孔長(L3)	0.000m				
	7)土被り長(L4)	3.260m				
	8)1本当たり注入量(Q)	1,902.000L				
	9)注入材料単価	42.000円				
	土木一般世話役		人			
	特殊作業員		人			
	普通作業員		人			
	ボーリングマシン[油圧式]		日			<損料>
	薬液注入施工機器[薬液注入ポンプ]		日			<損料>
	諸雑費			0.200		
	注入材			8,939.400		
	二重管ボーリングロッド		m	0.000		
	メタルクラウン 径41.0mm		個	0.000		
	単相用グラウトモニタ 径40.5mm		個	0.000		
	削孔材料消費の諸雑費			0.150		計上無し
	二重管ボーリングロッド		m	1.020		
	メタルクラウン 径41.0mm		個	1.360		
	単相用グラウトモニタ 径40.5mm		個	0.102		

事業名	ため池整備事業 大師池地区
工事名	R 4馬耕 ため池 大師池 ため池整備 2 工事

工事別工事名: R 4馬耕 ため池 大師池 ため池整備 2 工事

コード	名 称	数 量	単 位	単 価	金 額	備 考
	削孔材料消耗費の諸雑費	0.230				
	二重管ボーリングロッド	0.000	m			
	メタルクラウン 径41.0mm	0.000	個			
	単相用グラウトモニタ 径40.5mm	0.000	個			
	削孔材料消耗費の諸雑費	0.230				計上無し
	単相用グラウトモニタ 径40.5mm	0.180	個			
	注入ホース類 φ12.0mm 4.9MPa(50kgf/cm2) L=50m×2	0.045	組			
	サクシヨンホース φ38.0mm×2	0.027	組			
	注入材料消耗費の諸雑費	0.420				
	合 計					算出数量 4.700 本
	単 価		本			
	*** S単一 22号 ***					
	薬液注入工 (二重管ストレーナ工法)		本		1.000 日	当たり算出
	薬液注入工 (二重管ストレーナ工法) 単相方式, 2セット, 500KL未満, 0m, 6.77m, 0m, 2.81m, 1902 L			基本給時間:8.0 深夜時間:0.0	超勤時間:0.0 週休:補正なし	
	1)施工区分 2)セット数区分	単相方式 2セット		時間的制約:なし 夜間制約作業時間:0.0	制約作業時間:0.0	
	3)総注入量 4)レキ質土削孔長(L1)	500KL未満 0.000m				
	5)砂質土削孔長(L2) 6)粘性土削孔長(L3)	6.770m 0.000m				

事業名	ため池整備事業 大師池地区
工事名	R 4馬耕 ため池 大師池 ため池整備 2 工事

工事別工事名: R 4馬耕 ため池 大師池 ため池整備 2 工事

コード	名称	数量	単位	単価	金額	備考
	7) 土被り長(L4)	2.810m				
	8) 1本当たり注入量(Q)	1,902.000 L				
	9) 注入材料単価	42.000円				
	土木一般世話役		人			
	特殊作業員		人			
	普通作業員		人			
	ホーリングマシン[油圧式]		日			<損料>
	薬液注入施工機器[薬液注入ポンプ]		日			<損料>
	諸雑費			0.200		
	注入材		L	9,129.600		
	二重管ボーリングロッド		m	0.000		
	メタルクラウン 径41.0mm		個	0.000		
	単相用グラウトモニタ 径40.5mm		個	0.000		
	削孔材料消費の諸雑費			0.150		計上無し
	二重管ボーリングロッド		m	0.970		
	メタルクラウン 径41.0mm		個	1.300		
	単相用グラウトモニタ 径40.5mm		個	0.097		
	削孔材料消費の諸雑費			0.230		
	二重管ボーリングロッド		m	0.000		

事業名	ため池整備事業 大師池地区				
工事名	R 4馬耕 ため池 大師池 ため池整備 2 工事				

工事別工事名: R 4馬耕 ため池 大師池 ため池整備 2 工事

コード	名 称	数 量	単 位	単 価	金 額	備 考
	メタルクラウン 径41.0mm	0.000	個			
	単相用グラウトモニタ 径40.5mm	0.000	個			
	削孔材料消費の諸雑費	0.230				計上無し
	単相用グラウトモニタ 径40.5mm	0.180	個			
	注入ホース類 φ12.0mm 4.9MPa(50kgf/cm ²) L=50m×2	0.046	組			
	サクシヨンホース φ38.0mm×2	0.027	組			
	注入材料消費の諸雑費	0.420				
	合 計					算出数量 4.800 本
	単 価		本			
	*** S単- 23号 ***					
	薬液注入工 (二重管ストレーナ工法)		本		1.000 日	当たり算出
	薬液注入工 (二重管ストレーナ工法) 単相方式, 2セット, 500KL未満, 0m, 6.31m, 0m, 2.35m, 1902 L			基本給時間:8.0 深夜時間:0.0	超勤時間:0.0 週休:補正なし	
	1)施工区分 2)セット数区分	単相方式 2セット		時間的制約:なし 夜間制約作業時間:0.0	制約作業時間:0.0	
	3)総注入量 4)レキ質土削孔長(L1)	500KL未満 0.000m				
	5)砂質土削孔長(L2) 6)粘性土削孔長(L3)	6.310m 0.000m				
	7)土被り長(L4) 8)1本当たり注入量(Q)	2.350m 1,902.000 L				
	9)注入材料単価	42.000円				

事業名	ため池整備事業 大師池地区
工事名	R 4馬耕 ため池 大師池 ため池整備2工事

工事別工事名：R 4馬耕 ため池 大師池 ため池整備2工事

コード	名称	数量	単位	単価	金額	備考
	土木一般世話役		人			
	特殊作業員		人			
	普通作業員		人			
	ボーリングマシン[油圧式]		日			<損料>
	薬液注入施工機器[薬液注入ポンプ]		日			<損料>
	諸雑費	0.200				
	注入材	9,129.600	L			
	二重管ボーリングロッド	0.000	m			
	メタルクラウン 径41.0mm	0.000	個			
	単相用グラウトモニタ 径40.5mm	0.000	個			
	削孔材料消費の諸雑費	0.150				計上無し
	二重管ボーリングロッド	0.910	m			
	メタルクラウン 径41.0mm	1.210	個			
	単相用グラウトモニタ 径40.5mm	0.091	個			
	削孔材料消費の諸雑費	0.230				
	二重管ボーリングロッド	0.000	m			
	メタルクラウン 径41.0mm	0.000	個			
	単相用グラウトモニタ 径40.5mm	0.000	個			

事業名	ため池整備事業 大師池地区		
工事名	R 4馬耕 ため池 大師池 ため池整備2工事		

工事別工事名: R 4馬耕 ため池 大師池 ため池整備2工事

コード	名 称	数 量	単 位	単 価	金 額	備 考
	削孔材料消費の諸雑費	0.230				計上無し
	単相用グラウトモニタ 径40.5mm	0.180	個			
	注入ホース類 φ12.0mm 4.9MPa(50kgf/cm ²) L=50m×2	0.046	組			
	サクションホース φ38.0mm×2	0.027	組			
	注入材料消費の諸雑費	0.420				
	合 計					算出数量 4.800 本
	単 価		本			
	*** S単- 24号 ***					
	薬液注入工 (二重管ストレーナ工法)		本		1.000 日	当たり算出
	薬液注入工 (二重管ストレーナ工法) 単相方式, 2セット, 500KL未満, 0m, 5.86m, 0m, 1.9m, 1902 L			基本給時間:8.0 深夜時間:0.0 時間的制約:なし 夜間制約作業時間:0.0	超勤時間:0.0 週休:補正なし	
	1) 施工区分	単相方式				
	2) セット数区分	2セット				
	3) 総注入量	500KL未満				
	4) レキ質土削孔長(L1)	0.000m				
	5) 砂質土削孔長(L2)	5.860m				
	6) 粘性土削孔長(L3)	0.000m				
	7) 土被り長(L4)	1.900m				
	8) 1本当たり注入量(Q)	1,902.000 L				
	9) 注入材料単価	42.000円				
	土木一般世話役		人			
	特殊作業員		人			

事業名	ため池整備事業 大師池地区				
工事名	R 4馬耕 ため池 大師池 ため池整備2工事				

工事別工事名: R 4馬耕 ため池 大師池 ため池整備2工事

コード	名称	数量	単位	単価	金額	備考
	普通作業員		人			
	ボーリングマシン[油圧式]		日			<損料>
	薬液注入施工機器[薬液注入ポンプ]		日			<損料>
	諸雑費	0.200				
	注入材	9,319.800	L			
	二重管ボーリングロッド	0.000	m			
	メタルクラウン 径41.0mm	0.000	個			
	単相用グラウトモニタ 径40.5mm	0.000	個			
	削孔材料消費の諸雑費	0.150				計上無し
	二重管ボーリングロッド	0.860	m			
	メタルクラウン 径41.0mm	1.150	個			
	単相用グラウトモニタ 径40.5mm	0.086	個			
	削孔材料消費の諸雑費	0.230				
	二重管ボーリングロッド	0.000	m			
	メタルクラウン 径41.0mm	0.000	個			
	単相用グラウトモニタ 径40.5mm	0.000	個			
	削孔材料消費の諸雑費	0.230				計上無し
	単相用グラウトモニタ 径40.5mm	0.190	個			

事業名	ため池整備事業 大師池地区				
工事名	R 4馬耕 ため池 大師池 ため池整備2工事				

工事別工事名: R 4馬耕 ため池 大師池 ため池整備2工事

コード	名称	数量	単位	単価	金額	備考
	注入ホース類 φ12.0mm 4.9MPa(50kgf/cm ²) L=50m×2	0.047	組			
	サクションホース φ38.0mm×2	0.028	組			
	注入材料消費の諸雑費	0.420				
	合計					算出数量 4.900本
	単価		本			
	*** S単- 25号 ***					
	薬液注入工 (二重管ストレーナ工法)		本		1.000	日 当たり算出
	薬液注入工 (二重管ストレーナ工法) 単相方式, 2セット, 500KL未満, 0m, 5.4m, 0m, 1.44m, 1902L			基本給時間:8.0 深夜時間:0.0	超勤時間:0.0 週休:補正なし	
	1)施工区分 2)セット数区分	単相方式 2セット		時間的制約:なし 夜間制約作業時間:0.0	制約作業時間:0.0	
	3)総注入量	500KL未満				
	4)レキ質土削孔長(L1)	0.000m				
	5)砂質土削孔長(L2)	5.400m				
	6)粘性土削孔長(L3)	0.000m				
	7)土被り長(L4)	1.440m				
	8)1本当たり注入量(Q)	1,902.000L				
	9)注入材料単価	42.000円				
	土木一般世話役		人			
	特殊作業員		人			
	普通作業員		人			
	ボ-リングマシン[油圧式]		日			<損料>

事業名	ため池整備事業 大師池地区
工事名	R 4馬耕 ため池 大師池 ため池整備 2 工事

工事別工事名: R 4馬耕 ため池 大師池 ため池整備 2 工事

コード	名 称	数 量	単 位	単 価	金 額	備 考
	薬液注入施工機器[薬液注入ポンプ]		日			<損料>
	諸雑費	0.200				
	注入材	9,700.200	L			
	二重管ボーリングロッド	0.000	m			
	メタルクラウン 径41.0mm	0.000	個			
	単相用グラウトモニタ 径40.5mm	0.000	個			
	削孔材料消費の諸雑費	0.150				計上無し
	二重管ボーリングロッド	0.830	m			
	メタルクラウン 径41.0mm	1.100	個			
	単相用グラウトモニタ 径40.5mm	0.083	個			
	削孔材料消費の諸雑費	0.230				
	二重管ボーリングロッド	0.000	m			
	メタルクラウン 径41.0mm	0.000	個			
	単相用グラウトモニタ 径40.5mm	0.000	個			
	削孔材料消費の諸雑費	0.230				計上無し
	単相用グラウトモニタ 径40.5mm	0.190	個			
	注入ホース類 φ 12.0mm 4.9MPa(50kgf/cm ²) L=50m×2	0.049	組			
	サクシオンホース φ 38.0mm×2	0.029	組			

事業名	ため池整備事業 大師池地区				
工事名	R 4馬耕 ため池 大師池 ため池整備 2 工事				

工事別工事名: R 4馬耕 ため池 大師池 ため池整備 2 工事

コード	名 称	数 量	単 位	単 価	金 額	備 考
	注入材料消費の諸雑費	0.420				
	合 計					算出数量 5.100 本
	単 価		本			
	*** S単- 26号 ***					
	薬液注入工 (二重管ストレーナ工法)		本		1.000 日	当たり算出
	薬液注入工 (二重管ストレーナ工法) 単相方式, 2セット, 500KL未満, 0m, 3.52m, 0m, 0.56m, 1652 L			基本給時間:8.0 深夜時間:0.0	超勤時間:0.0 週休:補正なし	
	1)施工区分 2)セット数区分	単相方式 2セット		時間的制約:なし 夜間制約作業時間:0.0	制約作業時間:0.0	
	3)総注入量	500KL未満				
	4)レキ質土削孔長(L1)	0.000m				
	5)砂質土削孔長(L2)	3.520m				
	6)粘性土削孔長(L3)	0.000m				
	7)土被り長(L4)	0.560m				
	8)1本当たり注入量(Q)	1,652.000 L				
	9)注入材料単価	42.000円				
	土木一般世話役		人			
	特殊作業員		人			
	普通作業員		人			
	ホーリングマシン[油圧式]		日			<損料>
	薬液注入施工機器[薬液注入ポンプ]		日			<損料>
	諸雑費	0.200				

事業名	ため池整備事業 大師池地区
工事名	R 4馬耕 ため池 大師池 ため池整備 2 工事

工事別工事名: R 4馬耕 ため池 大師池 ため池整備 2 工事

コード	名 称	数 量	単 位	単 価	金 額	備 考
	注入材	10,077.200	L			
	二重管ボーリングロッド	0.000	m			
	メタルクラウン 径41.0mm	0.000	個			
	単相用グラウトモニタ 径40.5mm	0.000	個			
	削孔材料消費の諸雑費	0.150				計上無し
	二重管ボーリングロッド	0.640	m			
	メタルクラウン 径41.0mm	0.860	個			
	単相用グラウトモニタ 径40.5mm	0.064	個			
	削孔材料消費の諸雑費	0.230				
	二重管ボーリングロッド	0.000	m			
	メタルクラウン 径41.0mm	0.000	個			
	単相用グラウトモニタ 径40.5mm	0.000	個			
	削孔材料消費の諸雑費	0.230				計上無し
	単相用グラウトモニタ 径40.5mm	0.200	個			
	注入ホース類 φ 12.0mm 4.9MPa(50kgf/cm ²) L=50m×2	0.050	組			
	サクションホース φ 38.0mm×2	0.030	組			
	注入材料消費の諸雑費	0.420				
	合 計					算出数量 6.100 本

事業名	ため池整備事業 大師池地区				
工事名	R 4馬耕 ため池 大師池 ため池整備2工事				

工事別工事名: R 4馬耕 ため池 大師池 ため池整備2工事

コード	名称	数量	単位	単価	金額	備考
	単 価		本			
	*** S単- 27号 ***					
	薬液注入工 (二重管ストレーナ工法)		本		1.000 日	当たり算出
	薬液注入工 (二重管ストレーナ工法) 単相方式, 2セット, 500KL未満, 0m, 4.14m, 0m, 1.18m, 1652 L			基本給時間:8.0 深夜時間:0.0 時間の制約:なし 夜間制約作業時間:0.0	超勤時間:0.0 週休:補正なし	
	1)施工区分	単相方式				
	2)セット数区分	2セット				
	3)総注入量	500KL未満				
	4)レキ質土削孔長(L1)	0.000m				
	5)砂質土削孔長(L2)	4.140m				
	6)粘性土削孔長(L3)	0.000m				
	7)土被り長(L4)	1.180m				
	8)1本当たり注入量(Q)	1,652.000 L				
	9)注入材料単価	42.000円				
	土木一般世話役		人			
	特殊作業員		人			
	普通作業員		人			
	ボーリングマシン[油圧式]		日			<損料>
	薬液注入施工機器[薬液注入ポンプ]		日			<損料>
	諸雑費			0.200		
	注入材		L	9,746.800		
	二重管ボーリングロッド		m	0.000		

事業名	ため池整備事業 大師池地区
工事名	R 4馬耕 ため池 大師池 ため池整備2工事

工事別工事名: R 4馬耕 ため池 大師池 ため池整備2工事

コード	名 称	数 量	単 位	単 価	金 額	備 考
	メタルクラウン 径41.0mm	0.000	個			
	単相用グラウトモニタ 径40.5mm	0.000	個			
	削孔材料消費の諸雑費	0.150				計上無し
	二重管ボーリングロッド	0.730	m			
	メタルクラウン 径41.0mm	0.980	個			
	単相用グラウトモニタ 径40.5mm	0.073	個			
	削孔材料消費の諸雑費	0.230				
	二重管ボーリングロッド	0.000	m			
	メタルクラウン 径41.0mm	0.000	個			
	単相用グラウトモニタ 径40.5mm	0.000	個			
	削孔材料消費の諸雑費	0.230				計上無し
	単相用グラウトモニタ 径40.5mm	0.190	個			
	注入ホース類 φ12.0mm 4.9MPa(50kgf/cm ²) L=50m×2	0.049	組			
	サクションホース φ38.0mm×2	0.029	組			
	注入材料消費の諸雑費	0.420				
	合 計					算出数量 5.900 本
	単 価		本			

事業名	ため池整備事業 大師池地区		
工事名	R 4馬耕 ため池 大師池 ため池整備 2 工事		

工事別工事名: R 4馬耕 ため池 大師池 ため池整備 2 工事

コード	名称	数量	単位	単価	金額	備考
	*** S単- 28号 ***					
	薬液注入工 (二重管ストレーナ工法)		本		1.000 日	当たり算出
	薬液注入工 (二重管ストレーナ工法) 単相方式, 2セット, 500KL未満, 0m, 4.77m, 0m, 0.82m, 1652L			基本給時間:8.0 深夜時間:0.0	超勤時間:0.0 週休:補正なし	
	1) 施工区分	単相方式		時間的制約:なし	制約作業時間:0.0	
	2) セット数区分	2セット		夜間制約作業時間:0.0		
	3) 総注入量	500KL未満				
	4) レキ質土削孔長(L1)	0.000m				
	5) 砂質土削孔長(L2)	4.770m				
	6) 粘性土削孔長(L3)	0.000m				
	7) 土被り長(L4)	0.820m				
	8) 1本当たり注入量(Q)	1,652.000L				
	9) 注入材料単価	42.000円				
	土木一般世話役		人			
	特殊作業員		人			
	普通作業員		人			
	ボーリングマシン[油圧式]		日			<損料>
	薬液注入施工機器[薬液注入ポンプ]		日			<損料>
	諸雑費			0.200		
	注入材		L	9,581.600		
	二重管ボーリングロッド		m	0.000		
	メタルクラウン 径41.0mm		個	0.000		
	単相用グラウトモニタ 径40.5mm		個	0.000		

事業名	ため池整備事業 大師池地区				
工事名	R 4馬耕 ため池 大師池 ため池整備 2 工事				

工事別工事名：R 4馬耕 ため池 大師池 ため池整備 2 工事

コード	名 称	数 量	単 位	単 価	金 額	備 考
	削孔材料消費の諸雑費	0.150				計上無し
	二重管ボーリングロッド	0.830	m			
	メタルクラウン 径41.0mm	1.110	個			
	単相用グラウトモニタ 径40.5mm	0.083	個			
	削孔材料消費の諸雑費	0.230				
	二重管ボーリングロッド	0.000	m			
	メタルクラウン 径41.0mm	0.000	個			
	単相用グラウトモニタ 径40.5mm	0.000	個			
	削孔材料消費の諸雑費	0.230				計上無し
	単相用グラウトモニタ 径40.5mm	0.190	個			
	注入ホース類 φ12.0mm 4.9MPa(50kgf/cm ²) L=50m×2	0.048	組			
	サクシヨンホース φ38.0mm×2	0.029	組			
	注入材料消費の諸雑費	0.420				
	合 計					算出数量 5.800 本
	単 価		本			
	*** S単- 29号 ***					
	薬液注入工 (注入施設据付・解体)		現場		1.000 現場	当たり算出

事業名	ため池整備事業 大師池地区				
工事名	R 4馬耕 ため池 大師池 ため池整備 2 工事				

工事別工事名: R 4馬耕 ため池 大師池 ため池整備 2 工事

コード	名 称	数 量	単 位	単 価	金 額	備 考
	薬液注入工 (注入施設据付・解体) 二重管ストレーナ工法, 2セット			基本給時間:8.0 深夜時間:0.0	超勤時間:0.0 週休:補正なし	
	1)工法区分 2)セット数	二重管ストレーナ工法 2セット		時間的制約:なし 夜間制約作業時間:0.0	制約作業時間:0.0	
	土木一般世話役		人			
	特殊作業員		人			
	普通作業員		人			
	運転手 (特殊)		人			
	軽油 ハートル給油	74.000	L			
	トラック[クレーン装置付]		時間			<損料>
	合 計					算出数量 1.000 現場
	単 価		現場			
	*** S単- 30号 ***					
	砂利舗装工(機械)		m ²		100.000 m ²	当たり算出
	砂利舗装工(機械) 再生クラッシュラン, RC-40, 10cm, 2.5m以上, 敷均し, 不要,, なし			基本給時間:8.0 深夜時間:0.0	超勤時間:0.0 週休:補正なし	
	1)舗設材の種別 2)規格	再生クラッシュラン RC-40		時間的制約:なし 夜間制約作業時間:0.0	制約作業時間:0.0	
	3)仕上がり厚さ 4)敷均し幅	10cm 2.5m以上				
	5)施工区分 6)舗装面仕上げ作業の必要性	敷均し 不要				
	7)長期割引単価区分(賃料機械)の選択 8)単価0円区分(舗設材)	なし				

事業名	ため池整備事業 大師池地区				
工事名	R 4馬耕 ため池 大師池 ため池整備2工事				

工事別工事名: R 4馬耕 ため池 大師池 ため池整備2工事

コード	名 称	数 量	単 位	単 価	金 額	備 考
	再生クラッシュラン RC-40 40~0mm	11.500	m ³			
	土木一般世話役		人			
	普通作業員		人			
	バックホ[クローラ型・排対型(2次)]		時間			<損料>
	軽油 パトロール給油	12.000	L			
	運転手(特殊)		人			
	合 計					算出数量 100.000 m ²
	単 価		m ²			
	*** S単- 31号 ***					
	土圧式掘進機		供用日		1.000 供用日	当たり算出
	土圧式掘進機 呼び径800, 交替制補正対象外			基本給時間:8.0 深夜時間:0.0 時間的制約:なし	超勤時間:0.0 週休:補正なし	
	1)機械コード<<単位が供用日のみ>> 2)交替制作業補正区分	交替制補正対象外		夜間制約作業時間:0.0	制約作業時間:0.0	
	土圧式掘進機		供用日			<損料>
	合 計					算出数量 1.000 供用日
	単 価		供用日			
	*** S単- 32号 ***					

事業名	ため池整備事業 大師池地区				
工事名	R 4馬耕 ため池 大師池 ため池整備2工事				

工事別工事名: R 4馬耕 ため池 大師池 ため池整備2工事

コード	名称	数量	単位	単価	金額	備考
	多段ジャッキ		供用日		1.000 供用日	当たり算出
	多段ジャッキ 4000kN, 交替制補正対象外			基本給時間:8.0 深夜時間:0.0	超勤時間:0.0 週休:補正なし	
	1)機械コト「単位が供用日のみ」 2)交替制作業補正区分	交替制補正対象外		時間的制約:なし 夜間制約作業時間:0.0	制約作業時間:0.0	
	多段ジャッキ		供用日			<損料>
	合計					算出数量 1.000 供用日
	単価		供用日			
	*** S単一 33号 ***					
	グライポンプ [横型二連複動ピストン式]		供用日		1.000 供用日	当たり算出
	グライポンプ [横型二連複動ピストン式] 吐出量37~100L/min, 交替制補正対象外			基本給時間:8.0 深夜時間:0.0	超勤時間:0.0 週休:補正なし	
	1)機械コト「単位が供用日のみ」 2)交替制作業補正区分	交替制補正対象外		時間的制約:なし 夜間制約作業時間:0.0	制約作業時間:0.0	
	グライポンプ [横型二連複動ピストン式]		供用日			<損料>
	合計					算出数量 1.000 供用日
	単価		供用日			
	*** S単一 34号 ***					
	グライミキサ [並列2槽式]		供用日		1.000 供用日	当たり算出
	グライミキサ [並列2槽式] 攪拌容量200L×2槽, 交替制補正対象外			基本給時間:8.0 深夜時間:0.0	超勤時間:0.0 週休:補正なし	

事業名	ため池整備事業 大師池地区				
工事名	R 4馬耕 ため池 大師池 ため池整備 2 工事				

工事別工事名: R 4馬耕 ため池 大師池 ため池整備 2 工事

コード	名 称	数 量	単 位	単 価	金 額	備 考
	1)機械コード《単位が供用日のみ》 2)交替制作業補正区分			時間的制約:なし 夜間制約作業時間:0.0	制約作業時間:0.0	
	グラウトミキサ[並列2槽式]		供用日			<損料>
	合 計					算出数量 1.000 供用日
	単 価		供用日			
	*** S単- 35号 ***					
	ミキシングプラント		供用日		1.000 供用日	当たり算出
	ミキシングプラント 中型 0.4kW, 交替制補正対象外			基本給時間:8.0 深夜時間:0.0	超勤時間:0.0 週休:補正なし	
	1)機械コード《単位が供用日のみ》 2)交替制作業補正区分			時間的制約:なし 夜間制約作業時間:0.0	制約作業時間:0.0	
	ミキシングプラント		供用日			<損料>
	合 計					算出数量 1.000 供用日
	単 価		供用日			
	*** S単- 36号 ***					
	注入ポンプ		供用日		1.000 供用日	当たり算出
	注入ポンプ 5.5kW, 交替制補正対象外			基本給時間:8.0 深夜時間:0.0	超勤時間:0.0 週休:補正なし	
	1)機械コード《単位が供用日のみ》 2)交替制作業補正区分			時間的制約:なし 夜間制約作業時間:0.0	制約作業時間:0.0	
	注入ポンプ		供用日			<損料>

事業名	ため池整備事業 大師池地区				
工事名	R 4馬耕 ため池 大師池 ため池整備2工事				

工事別工事名: R 4馬耕 ため池 大師池 ため池整備2工事

コード	名 称	数 量	単 位	単 価	金 額	備 考
	合 計					算出数量 1.000 供用日
	単 価			供用日		
	*** S単- 37号 ***					
	グラウトミキサ[立型1槽式]			供用日	1.000 供用日	当たり算出
	グラウトミキサ[立型1槽式] 攪拌容量500L×1槽, 交替制補正対象外				基本給時間:8.0 深夜時間:0.0	超勤時間:0.0 週休:補正なし
	1)機械コード《単位が供用日のみ》 2)交替制作業補正区分	交替制補正対象外			時間的制約:なし 夜間制約作業時間:0.0	制約作業時間:0.0
	グラウトミキサ[立型1槽式]			供用日		<損料>
	合 計					算出数量 1.000 供用日
	単 価			供用日		
	*** S単- 38号 ***					
	トロハケット			供用日	1.000 供用日	当たり算出
	トロハケット , 交替制補正対象外				基本給時間:8.0 深夜時間:0.0	超勤時間:0.0 週休:補正なし
	1)機械コード《単位が供用日のみ》 2)交替制作業補正区分	交替制補正対象外			時間的制約:なし 夜間制約作業時間:0.0	制約作業時間:0.0
	トロハケット			供用日		<損料>
	合 計					算出数量 1.000 供用日
	単 価			供用日		

事業名	ため池整備事業 大師池地区				
工事名	R 4馬耕 ため池 大師池 ため池整備2工事				

工事別工事名: R 4馬耕 ため池 大師池 ため池整備2工事

コード	名称	数量	単位	単価	金額	備考
	*** S単- 39号 ***					
	モータリッチ[単胴]		供用日		1.000 供用日	当たり算出
	モータリッチ[単胴] 巻上能力0.5t×40m/min 巻取容量φ10×150m, 交替制補正対象外			基本給時間:8.0 深夜時間:0.0 時間的制約:なし 夜間制約作業時間:0.0	超勤時間:0.0 週休:補正なし 制約作業時間:0.0	
	1)機械コト`《単位が供用日のみ》 2)交替制作業補正区分	交替制補正対象外				
	モータリッチ[単胴]		供用日			<損料>
	合計					算出数量 1.000 供用日
	単価		供用日			
	*** S単- 40号 ***					
	グライト流量・圧力測定装置[記録式]		供用日		1.000 供用日	当たり算出
	グライト流量・圧力測定装置[記録式] 流量0~120L/min 圧力0~5.9Mpa, 交替制補正対象外			基本給時間:8.0 深夜時間:0.0 時間的制約:なし 夜間制約作業時間:0.0	超勤時間:0.0 週休:補正なし 制約作業時間:0.0	
	1)機械コト`《単位が供用日のみ》 2)交替制作業補正区分	交替制補正対象外				
	グライト流量・圧力測定装置[記録式]		供用日			<損料>
	合計					算出数量 1.000 供用日
	単価		供用日			
	*** S単- 41号 ***					

事業名	ため池整備事業 大師池地区				
工事名	R 4馬耕 ため池 大師池 ため池整備 2 工事				

工事別工事名: R 4馬耕 ため池 大師池 ため池整備 2 工事

コード	名 称	数 量	単 位	単 価	金 額	備 考
	ラフテレンクレーン[油圧伸縮ジブ型・排対(～2011)・～低騒]		日		1.000 日	当たり算出
	ラフテレンクレーン[油圧伸縮ジブ型・排対(～2011)・～低騒] ラフテレンクレーン(油圧伸縮ジブ型), 25ton吊り			基本給時間:8.0 深夜時間:0.0	超勤時間:0.0 週休:補正なし	
	1)機械区分 2)規格	ラフテレンクレーン(油圧伸縮ジブ型) 25ton吊り		時間的制約:なし 夜間制約作業時間:0.0	制約作業時間:0.0	
	3)運転1日当たり運転時間(T) 4)運転日に対する供用日の割合(YC) 5)長期割引単価区分(賃料機械)					
	ラフテレンクレーン[油圧伸縮ジブ型・排対(～2011)・～低騒]		日			<賃料>
	合 計					算出数量 1.000 日
	単 価		日			
	*** S単- 42号 ***					
	発動発電機[D駆動・排対型(1次・2次)]		日		1.000 日	当たり算出
	発動発電機[D駆動・排対型(1次・2次)] 発動発電機(ディーゼルエンジン駆動), 25KVA			基本給時間:8.0 深夜時間:0.0	超勤時間:0.0 週休:補正なし	
	1)機械区分 2)規格	発動発電機(ディーゼルエンジン駆動) 25KVA		時間的制約:なし 夜間制約作業時間:0.0	制約作業時間:0.0	
	3)運転1日当たり運転時間(T) 4)運転日に対する供用日の割合(YC) 5)長期割引単価区分(賃料機械)					
	発動発電機[D駆動・排対型(1次・2次)]		日			<賃料>
	軽油 パトロール給油		L	27.000		
	合 計					算出数量 1.000 日

事業名	ため池整備事業 大師池地区				
工事名	R 4馬耕 ため池 大師池 ため池整備2工事				

工事別工事名: R 4馬耕 ため池 大師池 ため池整備2工事

コード	名 称	数 量	単 位	単 価	金 額	備 考
	単 価		日			
	*** S単- 43号 ***					
	ラフテレンクレーン[油圧伸縮ジブ型・排対型(1次・2次)]		日		1.000 日	当たり算出
	ラフテレンクレーン[油圧伸縮ジブ型・排対型(1次・2次)]			基本給時間:8.0	超勤時間:0.0	
	ラフテレンクレーン(油圧伸縮ジブ型), 4.9ton吊り			深夜時間:0.0	週休:補正なし	
	1)機械区分	ラフテレンクレーン(油圧伸縮ジブ型)		時間的制約:なし	制約作業時間:0.0	
	2)規格	4.9ton吊り		夜間制約作業時間:0.0		
	3)運転1日当たり運転時間(T)					
	4)運転日に対する供用日の割合(YC)					
	5)長期割引単価区分(賃料機械)					
	ラフテレンクレーン[油圧伸縮ジブ型・排対型(1次・2次)]		日			<賃料>
	合 計					算出数量 1.000 日
	単 価		日			
	*** S単- 44号 ***					
	ラフテレンクレーン[油圧伸縮ジブ型・排対型(1次)]		日		1.000 日	当たり算出
	ラフテレンクレーン[油圧伸縮ジブ型・排対型(1次)]			基本給時間:8.0	超勤時間:0.0	
	ラフテレンクレーン(油圧伸縮ジブ型), 10ton吊り			深夜時間:0.0	週休:補正なし	
	1)機械区分	ラフテレンクレーン(油圧伸縮ジブ型)		時間的制約:なし	制約作業時間:0.0	
	2)規格	10ton吊り		夜間制約作業時間:0.0		
	3)運転1日当たり運転時間(T)					
	4)運転日に対する供用日の割合(YC)					
	5)長期割引単価区分(賃料機械)					

事業名	ため池整備事業 大師池地区		
工事名	R 4馬耕 ため池 大師池 ため池整備2工事		

工事別工事名：R 4馬耕 ため池 大師池 ため池整備2工事

コード	名 称	数 量	単 位	単 価	金 額	備 考
	ラフレックレン[油圧伸縮ジブ型・排対型(1次)]		日			<賃料>
	合 計					算出数量 1.000 日
	単 価		日			
	*** S単一 45号 ***					
	大型土のう工		袋		1.000 日	当たり算出
	大型土のう工 製作・設置,バックホ,購入土,1m3,大型土のう袋,あり,			基本給時間:8.0 深夜時間:0.0	超勤時間:0.0 週休:補正なし	
	1)施工区分	製作・設置		時間的制約:なし	制約作業時間:0.0	
	2)施工機械区分	バックホ		夜間制約作業時間:0.0		
	3)採取土区分	購入土				
	4)購入土材単価(m3当たり)					
	5)購入土材数量(m3/袋)	1.000m3				
	6)大型土のう袋区分	大型土のう袋				
	7)単価0円区分(大型土のう袋)	あり				
	8)長期割引単価区分(賃料機械)					
	土木一般世話役		人			
	特殊作業員		人			
	普通作業員		人			
	諸雑費			0.040		
	大型土のう袋		枚	36.000		計上無し
	大型土のう袋			36.000		
	購入土		m3			
	バックホ[クローラ型・クレーン機能付・超/低騒音・排対(1-3次)]		日			<賃料>

事業名	ため池整備事業 大師池地区				
工事名	R 4馬耕 ため池 大師池 ため池整備2工事				

工事別工事名：R 4馬耕 ため池 大師池 ため池整備2工事

コード	名 称	数 量	単 位	単 価	金 額	備 考
	軽油 パトロール給油	98.000	L			
	運転手 (特殊)		人			
	合 計					算出数量 36.000 袋
	単 価		袋			
	*** S単- 46号 ***					
	大型土のう工		袋		1.000 日	当たり算出
	大型土のう工 製作・設置, バックホ, 現地土, 0m3, 耐候性大型土のう袋 (1年対応),			基本給時間:8.0 深夜時間:0.0	超勤時間:0.0 週休:補正なし	
	なし,			時間的制約:なし 夜間制約作業時間:0.0	制約作業時間:0.0	
	1) 施工区分	製作・設置				
	2) 施工機械区分	バックホ				
	3) 採取土区分	現地土				
	4) 購入土材単価 (m3あたり)					
	5) 購入土材数量 (m3/袋)	0.000m3				
	6) 大型土のう袋区分	耐候性大型土のう袋 (1年対応)				
	7) 単価0円区分 (大型土のう袋)	なし				
	8) 長期割引単価区分 (賃料機械)					
	土木一般世話役		人			
	特殊作業員		人			
	普通作業員		人			
	諸雑費	0.040				
	耐候性大型土のう袋 耐候性大型土のう袋 (1年対応)	36.000	枚			

事業名	ため池整備事業 大師池地区				
工事名	R 4馬耕 ため池 大師池 ため池整備 2 工事				

工事別工事名：R 4馬耕 ため池 大師池 ため池整備 2 工事

コード	名 称	数 量	単 位	単 価	金 額	備 考
	バックホ[クローラ型・クレーン機能付・超/低騒音・排対(1-3次)]		日			<賃料>
	軽油 ハトール給油	98.000	L			
	運転手 (特殊)		人			
	合 計					算出数量 36.000 袋
	単 価		袋			
	*** S単- 47号 ***					
	排水ポンプ運転		箇所		1.000	箇所 当たり算出
	排水ポンプ運転 , 作業時排水, 0以上~40未満, 発動発電機,			基本給時間:8.0 深夜時間:0.0	超勤時間:0.0 週休:補正なし	
	1) 運転日数 2) 排水方法	作業時排水		時間的制約:なし 夜間制約作業時間:0.0	制約作業時間:0.0	
	3) 排水量(m3/h) 4) 動力区分	0以上~40未満 発動発電機				
	5) 長期割引単価区分(賃料機械)					
	工事用水中ポンプ (潜水ポンプ)		日			<賃料>
	発動発電機[D駆動・排対型(1次・2次)]		日			<賃料>
	軽油 ハトール給油	520.000	L			
	特殊作業員		人			
	諸雑費	0.030				
	合 計					算出数量 1.000 箇所

事業名	ため池整備事業 大師池地区				
工事名	R 4馬耕 ため池 大師池 ため池整備2工事				

工事別工事名: R 4馬耕 ため池 大師池 ため池整備2工事

コード	名称	数量	単位	単価	金額	備考
	単 価		箇所			
	*** S単- 48号 ***					
	排水ポンプ設置撤去		箇所		1.000 箇所	当たり算出
	排水ポンプ設置撤去 1～5台,			基本給時間:8.0 深夜時間:0.0	超勤時間:0.0 週休:補正なし	
	1)ポンプ台数区分 2)長期割引単価区分(賃料機械)	1～5台		時間的制約:なし 夜間制約作業時間:0.0	制約作業時間:0.0	
	バックホウ[クローラ型・クレーン・～超低・排対型(～2011年規制)]		日			<賃料>
	土木一般世話役		人			
	特殊作業員		人			
	普通作業員		人			
	軽油 パトロール給油	35.000	L			
	運転手(特殊)		人			
	合 計					算出数量 1.000 箇所
	単 価		箇所			
	*** S単- 49号 ***					
	足場工		掛㎡		100.000 掛㎡	当たり算出
	足場工 なし, 単管傾斜,			基本給時間:8.0 深夜時間:0.0	超勤時間:0.0 週休:補正なし	

事業名	ため池整備事業 大師池地区
工事名	R 4馬耕 ため池 大師池 ため池整備2工事

工事別工事名: R 4馬耕 ため池 大師池 ため池整備2工事

コード	名 称	数 量	単 位	単 価	金 額	備 考
	1)足場区分 2)安全ネット区分	単管傾斜 なし		時間的制約:なし 夜間制約作業時間:0.0	制約作業時間:0.0	
	3)長期割引単価区分(賃料機械)					
	土木一般世話役		人			
	とび工		人			
	普通作業員		人			
	ラフテレスクレーン[油圧伸縮ジブ型・排対(～2011)・～低騒]		日			<賃料>
	諸雑費			0.350		
	合 計					算出数量 100.000 掛㎡
	単 価		掛㎡			
	*** S単- 50号 ***					
	足場工		掛㎡		100.000 掛㎡	当たり算出
	足場工 なし,単管,			基本給時間:8.0 深夜時間:0.0	超勤時間:0.0 週休:補正なし	
	1)足場区分 2)安全ネット区分	単管 なし		時間的制約:なし 夜間制約作業時間:0.0	制約作業時間:0.0	
	3)長期割引単価区分(賃料機械)					
	土木一般世話役		人			
	とび工		人			
	普通作業員		人			

事業名	ため池整備事業 大師池地区				
工事名	R 4馬耕 ため池 大師池 ため池整備2工事				

工事別工事名：R 4馬耕 ため池 大師池 ため池整備2工事

コード	名 称	数 量	単 位	単 価	金 額	備 考
	ラフテレンクレーン[油圧伸縮ジブ型・排対(～2011)・～低騒]		日			<賃料>
	諸雑費	0.320				
	合 計					算出数量 100.000 掛㎡
	単 価		掛㎡			
	*** S単- 51号 ***					
	足場工		掛㎡		100.000 掛㎡	当たり算出
	足場工 あり,単管,			基本給時間:8.0 深夜時間:0.0	超勤時間:0.0 週休:補正なし	
	1)足場区分 2)安全ネット区分	単管 あり		時間の制約:なし 夜間制約作業時間:0.0	制約作業時間:0.0	
	3)長期割引単価区分(賃料機械)					
	土木一般世話役		人			
	とび工		人			
	普通作業員		人			
	ラフテレンクレーン[油圧伸縮ジブ型・排対(～2011)・～低騒]		日			<賃料>
	諸雑費	0.290				
	合 計					算出数量 100.000 掛㎡
	単 価		掛㎡			

事業名	ため池整備事業 大師池地区				
工事名	R 4馬耕 ため池 大師池 ため池整備2工事				

工事別工事名: R 4馬耕 ため池 大師池 ため池整備2工事

コード	名称	数量	単位	単価	金額	備考
	*** S単- 52号 ***					
	地盤改良工 (仮設道路基礎)		m ²		1.000 日	当たり算出
	地盤改良工 (仮設道路基礎) 100kg, , 1.20m			基本給時間:8.0 深夜時間:0.0	超勤時間:0.0 週休:補正なし	
	1) 固化材1t当たり単価 (円/t) 2) 1m3当たり固化材散布量 (kg/m3)	100.000kg		時間的制約:なし 夜間制約作業時間:0.0	制約作業時間:0.0	
	3) バックホウ長期割引単価区分賃料機械) 4) 改良深 (m)	1.20m				
	土木一般世話役		人			
	普通作業員		人			
	セメント安定処理材 セメント系	13.900	ton			
	バックホウ[クローラ型・クレーン機能付・超/低騒音・排対(1-3次)]		日			<賃料>
	軽油 バトロール給油	83.000	L			
	運転手 (特殊)		人			
	合計					算出数量 116.000 m ²
	単価		m ²			
	*** S単- 53号 ***					
	SP 掘削		m3		1.000 m3	当たり算出
	SP 掘削 土砂, オープンカット, -, 無し, 無し, 5,000m3未満, -, -, -			基本給時間:8.0 深夜時間:0.0	超勤時間:0.0 週休:補正なし	
				時間的制約:なし 夜間制約作業時間:0.0	制約作業時間:0.0	

事業名	ため池整備事業 大師池地区
工事名	R 4馬耕 ため池 大師池 ため池整備2工事

工事別工事名：R 4馬耕 ため池 大師池 ため池整備2工事

コード	名称	数量	単位	単価	金額	備考
	1)土質	土砂				
	2)施工方法	オープンカット				
	3)岩質	-				
	4)押土の有無	無し				
	5)障害の有無	無し				
	6)施工数量	5,000m3未満				
	7)火薬使用	-				
	8)破砕片除去の有無	-				
	9)集積押土の有無	-				
	単 価		m3			
	*** S単- 54号 ***					
	SP 積込(ルーズ)		m3		1.000 m3	当たり算出
	SP 積込(ルーズ) 土砂,土量50,000m3未満			基本給時間:8.0 深夜時間:0.0	超勤時間:0.0 週休:補正なし	
				時間的制約:なし 夜間制約作業時間:0.0	制約作業時間:0.0	
	1)土質	土砂				
	2)作業内容	土量50,000m3未満				
	単 価		m3			
	*** S単- 55号 ***					
	SP 土砂等運搬		m3		1.000 m3	当たり算出
	SP 土砂等運搬 標準,バックホ山積0.8m3(平積0.6m3),土砂(岩塊・玉石混り土含む),無し,0.3km以下			基本給時間:8.0 深夜時間:0.0	超勤時間:0.0 週休:補正なし	
				時間的制約:なし 夜間制約作業時間:0.0	制約作業時間:0.0	

事業名	ため池整備事業 大師池地区
工事名	R 4馬耕 ため池 大師池 ため池整備2工事

工事別工事名: R 4馬耕 ため池 大師池 ため池整備2工事

コード	名称	数量	単位	単価	金額	備考
	1)土砂等発生現場 2)積込機種・規格	標準 バックホ山積0.8m3(平積0.6m3)				
	3)土質 4)DID区間の有無	土砂(岩塊・玉石混り土含む) 無し				
	5)運搬距離	0.3km以下				
	単 価		m3			
	*** S単- 56号 ***					
	SP 路体(築堤)盛土・埋戻		m3		1.000 m3	当たり算出
	SP 路体(築堤)盛土・埋戻 4.0m以上, 10,000m3未満, 無し,			基本給時間:8.0 深夜時間:0.0	超勤時間:0.0 週休:補正なし	
				時間的制約:なし 夜間制約作業時間:0.0	制約作業時間:0.0	
	1)施工幅員 2)施工数量	4.0m以上 10,000m3未満				
	3)障害の有無 4)長期割引単価区分	無し				
	単 価		m3			
	*** S単- 57号 ***					
	SP 整地		m3		1.000 m3	当たり算出
	SP 整地 敷均し(ルズ), 標準(10,000m3未満), 無し,			基本給時間:8.0 深夜時間:0.0	超勤時間:0.0 週休:補正なし	
				時間的制約:なし 夜間制約作業時間:0.0	制約作業時間:0.0	
	1)作業区分 2)施工数量	敷均し(ルズ) 標準(10,000m3未満)				

事業名	ため池整備事業 大師池地区
工事名	R 4馬耕 ため池 大師池 ため池整備2工事

工事別工事名: R 4馬耕 ため池 大師池 ため池整備2工事

コード	名称	数量	単位	単価	金額	備考
	3)障害の有無 4)長期割引単価区分	無し				
	単 価		m3			
	*** S単- 58号 ***					
	SP 足場工 (アンカー)		空m3		1.000 空m3	当たり算出
	SP 足場工 (アンカー) -			基本給時間:8.0 深夜時間:0.0 時間的制約:なし 夜間制約作業時間:0.0	超勤時間:0.0 週休:補正なし 制約作業時間:0.0	
	1)作業区分 2)長期割引単価区分	-				
	単 価		空m3			
	*** S単- 59号 ***					
	SP 型枠		m ²		1.000 m ²	当たり算出
	SP 型枠 一般型枠, 鉄筋・無筋構造物			基本給時間:8.0 深夜時間:0.0 時間的制約:なし 夜間制約作業時間:0.0	超勤時間:0.0 週休:補正なし 制約作業時間:0.0	
	1)型枠の種類 2)構造物の種類	一般型枠 鉄筋・無筋構造物				
	単 価		m ²			
	*** S単- 60号 ***					

事業名	ため池整備事業 大師池地区				
工事名	R 4馬耕 ため池 大師池 ため池整備2工事				

工事別工事名: R 4馬耕 ため池 大師池 ため池整備2工事

コード	名称	数量	単位	単価	金額	備考
	SP 安定処理		m ²		1.000 m ²	当たり算出
	SP 安定処理 バックホ, 構造物基礎, 1mを超え2m以下, 13.0ton, -,			基本給時間:8.0 深夜時間:0.0 時間的制約:なし 夜間制約作業時間:0.0	超勤時間:0.0 週休:補正なし 制約作業時間:0.0	
	1)使用機種	バックホ				
	2)施工箇所	構造物基礎				
	3)混合深さ	1mを超え2m以下				
	4)固化材100m2当り使用量	13.0ton				
	5)混合回数	-				
	6)長期割引単価区分					
	7)固化材1ton当り単価					
	単 価		m ²			
	*** S単- 61号 ***					
	SP 安定処理		m ²		1.000 m ²	当たり算出
	SP 安定処理 バックホ, 構造物基礎, 1mを超え2m以下, 15.0ton, -,			基本給時間:8.0 深夜時間:0.0 時間的制約:なし 夜間制約作業時間:0.0	超勤時間:0.0 週休:補正なし 制約作業時間:0.0	
	1)使用機種	バックホ				
	2)施工箇所	構造物基礎				
	3)混合深さ	1mを超え2m以下				
	4)固化材100m2当り使用量	15.0ton				
	5)混合回数	-				
	6)長期割引単価区分					
	7)固化材1ton当り単価					
	単 価		m ²			

事業名	ため池整備事業 大師池地区
工事名	R 4馬耕 ため池 大師池 ため池整備2工事

工事別工事名: R 4馬耕 ため池 大師池 ため池整備2工事

コード	名称	数量	単位	単価	金額	備考
	*** S単- 62号 ***					
	SP 安定処理		m ²		1.000 m ²	当たり算出
	SP 安定処理 バックホ, 構造物基礎, 1m以下, 5.0ton, -,			基本給時間:8.0 深夜時間:0.0 時間的制約:なし 夜間制約作業時間:0.0	超勤時間:0.0 週休:補正なし 制約作業時間:0.0	
	1)使用機種	バックホ				
	2)施工箇所	構造物基礎				
	3)混合深さ	1m以下				
	4)固化材100m2当り使用量	5.0ton				
	5)混合回数	-				
	6)長期割引単価区分					
	7)固化材1ton当り単価					
	単 価		m ²			
	*** S単- 63号 ***					
	SP 暗渠排水管 森林		m		1.000 m	当たり算出
	SP 暗渠排水管 森林 据付, 波状管及び網状管, 450~600mm, 要			基本給時間:8.0 深夜時間:0.0 時間的制約:なし 夜間制約作業時間:0.0	超勤時間:0.0 週休:補正なし 制約作業時間:0.0	
	1)作業区分	据付				
	2)管種別	波状管及び網状管				
	3)呼び径	450~600mm				
	4)継手材料費	要				
	5)普通作業員(山林砂防工)	普通作業員				
	6)90分を超える通勤時間	0分				

事業名	ため池整備事業 大師池地区
工事名	R 4馬耕 ため池 大師池 ため池整備2工事

工事別工事名: R 4馬耕 ため池 大師池 ため池整備2工事

コード	名称	数量	単位	単価	金額	備考
	単 価		m			
	*** S単- 64号 ***					
	SP コンクリート		m3		1.000 m3	当たり算出
	SP コンクリート 無筋・鉄筋構造物,バックホ(クレーン機能付)打設,計上する,-,一般養生,-			基本給時間:8.0 深夜時間:0.0 時間的制約:なし 夜間制約作業時間:0.0	超勤時間:0.0 週休:補正なし 制約作業時間:0.0	
	,-, -, 18-8-40(高炉B) W/C60%					
	1) 構造物種別	無筋・鉄筋構造物				
	2) 打設工法	バックホ(クレーン機能付)打設				
	3) コンクリートの計上	計上する				
	4) 設計日打設量	-				
	5) 養生工の種類	一般養生				
	6) 圧送管延長距離区分	-				
	7) 現場内小運搬の有無	-				
	8) 打設高さ、水平打設距離	-				
	9) 長期割引単価区分					
	10) 規格区分	18-8-40(高炉B) W/C60%				
	単 価		m3			
	*** S単- 65号 ***					
	SP コンクリート		m3		1.000 m3	当たり算出
	SP コンクリート 無筋・鉄筋構造物,人力打設,計上する,-,一般養生,-,無し,-,18-8-4			基本給時間:8.0 深夜時間:0.0 時間的制約:なし 夜間制約作業時間:0.0	超勤時間:0.0 週休:補正なし 制約作業時間:0.0	
	0(高炉B) W/C60%					
	1) 構造物種別	無筋・鉄筋構造物				
	2) 打設工法	人力打設				

事業名	ため池整備事業 大師池地区					
工事名	R 4馬耕 ため池 大師池 ため池整備2工事					
工事別工事名: R 4馬耕 ため池 大師池 ため池整備2工事						
コード	名称(規格)	数量	単位	単価	金額	備考
	*** T単-1号 ***					
	推進管		m		2.430 m	当たり算出
	1種管 φ800					
	推進管 標準管, E形, 1種50, φ800	1.000	本			
	合計					算出数量 2.430 m
	単価		m			
	*** T単-2号 ***					
	推進用鉄筋コンクリート管		m		33.900 m	当たり算出
	呼び径800					
	推進工法用鉄筋コンクリート管(標準管) φ800	36.500	m			C単 1号
	切羽坑内作業	33.900	m			C単 2号
	坑外作業	33.900	m			C単 3号
	機械器具損料	1.000	式			C単 4号
	合計					算出数量 33.900 m
	単価		m			
	*** T単-3号 ***					

事業名	ため池整備事業 大師池地区
工事名	R 4馬耕 ため池 大師池 ため池整備2工事

工事別工事名：R 4馬耕 ため池 大師池 ため池整備2工事

コード	名称(規格)	数量	単位	単価	金額	備考
	裏込注入工		m		40.300 m	当たり算出
	トンネル世話役	1.000	人			[1] S単 3号
	トンネル作業員	2.000	人			[2] S単 5号
	特殊作業員	1.000	人			[3] S単 6号
	普通作業員	2.000	人			[4] S単 7号
	裏込め材	2,499.000	L			[5] C単 5号
	雑品 集計対象任意指定用 集計対象明細：([1]+[2]+[3]+[4])	0.030				
	合 計					算出数量 40.300 m
	単 価		m			
	*** T単-4号 ***					
	目地モルタル工		箇所		100.000 箇所	当たり算出
	モルタル 1:2,,	0.120	m3			S単 17号
	トンネル世話役	2.300	人			S単 3号
	トンネル作業員	23.400	人			S単 5号
	合 計					算出数量 100.000 箇所

事業名	ため池整備事業 大師池地区				
工事名	R 4馬耕 ため池 大師池 ため池整備2工事				

工事別工事名: R 4馬耕 ため池 大師池 ため池整備2工事

コード	名称(規格)	数量	単位	単価	金額	備考
	単 価		箇所			
	*** T単- 5号 ***					
	推進用機器据付撤去工		箇所		1.000 箇所	当たり算出
	土木一般世話役	2.000	人			S単 8号
	特殊作業員	4.000	人			S単 6号
	普通作業員	4.000	人			S単 7号
	雑矢板 幅15cm 長4m 厚3.0~4.5cm,,	0.370	m3			S単 18号
	ラフテレンクレーン[油圧伸縮ｼﾞﾌﾞ型・排対(～2011)・～低騒] ラフテレンクレーン(油圧伸縮ｼﾞﾌﾞ型),25ton吊り	2.000	日			S単 41号
	合 計					算出数量 1.000 箇所
	単 価		箇所			
	*** T単- 6号 ***					
	掘進機試運転調整工		台		1.000 台	当たり算出
	掘進機試運転調整費	1.000	式			S単 19号
	合 計					算出数量 1.000 台

事業名	ため池整備事業 大師池地区
工事名	R 4馬耕 ため池 大師池 ため池整備2工事

工事別工事名：R 4馬耕 ため池 大師池 ため池整備2工事

コード	名称(規格)	数量	単位	単価	金額	備考
	単 価		台			
	*** T単- 7号 ***					
	掘進機据付工		台		1.000 台	当たり算出
	土木一般世話役	1.000	人			S単 8号
	特殊作業員	3.000	人			S単 6号
	普通作業員	2.000	人			S単 7号
	ラフテレンクレーン[油圧伸縮ジブ型・排対(～2011)・～低騒] ラフテレンクレーン(油圧伸縮ジブ型), 25ton吊り	1.000	日			S単 41号
	合 計					算出数量 1.000 台
	単 価		台			
	*** T単- 8号 ***					
	掘進機搬出工		台		1.000 台	当たり算出
	土木一般世話役	1.000	人			S単 8号
	特殊作業員	3.000	人			S単 6号
	普通作業員	2.000	人			S単 7号

事業名	ため池整備事業 大師池地区					
工事名	R 4馬耕 ため池 大師池 ため池整備2工事					
工事別工事名: R 4馬耕 ため池 大師池 ため池整備2工事						
コード	名称(規格)	数量	単位	単価	金額	備考
	ラフテレンクレーン[油圧伸縮ジブ型・排対(～2011)・～低騒] ラフテレンクレーン(油圧伸縮ジブ型), 25ton吊り	1.000	日			S単 41号
	合計					算出数量 1.000 台
	単価		台			
	*** T単- 9号 ***					
	注入設備工		箇所		1.000 箇所	当たり算出
	土木一般世話役	1.000	人			S単 8号
	溶接工	1.000	人			S単 9号
	特殊作業員	1.000	人			S単 6号
	電工	1.000	人			S単 10号
	普通作業員	1.000	人			S単 7号
	ラフテレンクレーン[油圧伸縮ジブ型・排対型(1次・2次)] ラフテレンクレーン(油圧伸縮ジブ型), 4.9ton吊り	1.000	日			S単 43号
	合計					算出数量 1.000 箇所
	単価		箇所			
	*** T単- 10号 ***					
	添加材注入設備工		箇所		1.000 箇所	当たり算出

事業名	ため池整備事業 大師池地区				
工事名	R 4馬耕 ため池 大師池 ため池整備2工事				

工事別工事名：R 4馬耕 ため池 大師池 ため池整備2工事

コード	名称(規格)	数量	単位	単価	金額	備考
	土木一般世話役	0.700	人			S単 8号
	溶接工	0.700	人			S単 9号
	特殊作業員	0.700	人			S単 6号
	電工	0.350	人			S単 10号
	普通作業員	1.400	人			S単 7号
	ラフテレンクレーン[油圧伸縮ジブ型・排対型(1次)] ラフテレンクレーン(油圧伸縮ジブ型), 10ton吊り	0.400	日			S単 44号
	合計					算出数量 1.000 箇所
	単価		箇所			
	*** T単- 11号 ***					
	管清掃工		m		100.000 m	当たり算出
	トンネル世話役	1.100	人			[1] S単 3号
	トンネル特殊工	1.300	人			[2] S単 4号
	トンネル作業員	2.700	人			[3] S単 5号
	特殊作業員	0.900	人			[4] S単 6号
	雑品 集計対象任意指定用 集計対象明細：([1]+[2]+[3]+[4])	0.050				

事業名	ため池整備事業 大師池地区
工事名	R 4馬耕 ため池 大師池 ため池整備2工事

工事別工事名：R 4馬耕 ため池 大師池 ため池整備2工事

コード	名称(規格)	数量	単位	単価	金額	備考
	*** C単-1号 ***					
	推進工法用鉄筋コンクリート管(標準管)		m		2.430 m	当たり算出
	φ800 推進管 標準管,E形,1種50,φ800,,	1.000	本			S単 13号 算出数量 2.430 m
	合計					
	単価		m			
	*** C単-2号 ***					
	切羽坑内作業		m		4.800 m	当たり算出
	トンネル世話役	1.000	人			[1] S単 3号
	トンネル特殊工	2.000	人			[2] S単 4号
	トンネル作業員	1.000	人			[3] S単 5号
	滑材	297.600	L			[4] S単 14号
	添加材 ベントナイト Mッシュ250 25kg袋入,,	268.000	kg			[5] S単 15号
	雑品 集計対象任意指定用 集計対象明細：([1]+[2]+[3])	0.040				
	合計					算出数量 4.800 m
	単価		m			

事業名	ため池整備事業 大師池地区				
工事名	R 4馬耕 ため池 大師池 ため池整備2工事				

工事別工事名: R 4馬耕 ため池 大師池 ため池整備2工事

コード	名称(規格)	数量	単位	単価	金額	備考
	*** C単- 3号 ***					
	坑外作業		m		4.800 m	当たり算出
	特殊作業員	2.000	人			S単 6号
	普通作業員	1.000	人			S単 7号
	合計					算出数量 4.800 m
	単価		m			
	*** C単- 4号 ***					
	機械器具損料		式		1.000 式	当たり算出
	土圧式掘進機 呼び径800, 交替制補正対象外	15.000	供用日			S単 31号
	ラフテレンクレーン[油圧伸縮ジブ型・排対(～2011)・～低騒] ラフテレンクレーン(油圧伸縮ジブ型), 25ton吊り	15.000	日			S単 41号
	多段ジャッキ 4000kN, 交替制補正対象外	15.000	供用日			S単 32号
	グラウトポンプ [横型二連複動ピストン式] 吐出量37～100L/min, 交替制補正対象外	15.000	供用日			S単 33号
	グラウトミキサ[並列2槽式] 攪拌容量200L×2槽, 交替制補正対象外	15.000	供用日			S単 34号
	ミキシングプラント 中型 0.4kW, 交替制補正対象外	15.000	供用日			S単 35号

事業名	ため池整備事業 大師池地区
工事名	R 4馬耕 ため池 大師池 ため池整備2工事

工事別工事名: R 4馬耕 ため池 大師池 ため池整備2工事

コード	名称(規格)	数量	単位	単価	金額	備考
	グレートポンプ[横型二連複動ピストン式] 吐出量37~100L/min, 交替制補正対象外	15.000	供用日			S単 33号
	グレートミキサ[並列2槽式] 攪拌容量200L×2槽, 交替制補正対象外	15.000	供用日			S単 34号
	ミキシングプラント 中型 0.4kW, 交替制補正対象外	15.000	供用日			S単 35号
	注入ポンプ 5.5kW, 交替制補正対象外	15.000	供用日			S単 36号
	グレートミキサ[立型1槽式] 攪拌容量500L×1槽, 交替制補正対象外	15.000	供用日			S単 37号
	ミキシングプラント 中型 0.4kW, 交替制補正対象外	15.000	供用日			S単 35号
	トロハケット , 交替制補正対象外	15.000	供用日			S単 38号
	モータインチ[単胴] 巻上能力0.5t×40m/min 巻取容量φ10×150m, 交替制補正対象外	15.000	供用日			S単 39号
	グレート流量・圧力測定装置[記録式] 流量0~120L/min 圧力0~5.9Mpa, 交替制補正対象外	15.000	供用日			S単 40号
	発動発電機[D駆動・排対型(1次・2次)] 発動発電機(ディーゼルエンジン駆動), 25KVA	15.000	日			S単 42号
	合 計					算出数量 1.000 式
	単 価		式			
	*** C単- 5号 ***					
	裏込め材		L		200.000 L	当たり算出
	裏込材 一体型,,	75.000	kg			S単 16号
	合 計					算出数量 200.000 L

大 師 池											推 進 仮 設 工		数 量 集 計 表		備 考
名 称	規 格	薬液注入工	二次掘削	三次掘削	堤体下流掘削	クレーン車作業用道路	発進工	支圧壁	到達部	合 計	単 位				
掘削	土砂	-	614.1	46.4	58.1	7.1	-	-	-	725.7	m ³	現場内仮置き			
掘削	地盤改良土	-	-	56.2	-	-	-	-	-	56.2	m ³	現場内仮置き			
工事用道路地盤改良	t=1.2m	-	-	-	-	203.0	-	-	-	203.0	m ²				
地盤改良(1)	t=1.3m	-	95.5	-	-	-	-	-	-	95.5	m ²				
地盤改良(2)	t=1.5m	-	15.6	-	-	-	-	-	-	15.6	m ²				
地盤改良(3)	t=0.5m	-	159.7	-	-	-	-	-	-	159.7	m ²				
コンクリート取壊		-	-	-	-	-	-	-	-		m ³				
工事用道路盛土		-	-	-	-	122.8	-	-	-	122.8	m ³	購入土			
反力盛土		-	-	-	-	-	57.5	-	-	57.5	m ³	流用土			
発進工坑口工中詰土	良質土	-	-	-	-	-	4.2	-	-	4.2	m ³	購入土			
改良土埋戻(1)	qu=250kN/m2	-	-	-	-	-	22.3	-	-	22.3	m ³	(地盤改良土) 流用土			
改良土埋戻(2)	qu=250kN/m2	-	-	-	-	-	9.7	-	-	9.7	m ³	(地盤改良土) 流用土			
改良土埋戻(3)	ランダム土 qu=250kN/m2	-	-	-	-	-	-	-	-		m ³				
敷砂利	RC-40 t=10cm	-	-	-	-	170.1	-	-	-	170.1	m ²				
[発進工坑口工] コンクリート	無筋構造物	-	-	-	-	-	3.06	-	-	3.06	m ³				
型枠	無筋構造物	-	-	-	-	-	20.35	-	-	20.35	m ²				
[基礎コンクリート] コンクリート	無筋構造物	-	-	-	-	-	3.78	-	-	3.78	m ³				
[支圧壁] コンクリート	無筋構造物	-	-	-	-	-	-	10.06	-	10.06	m ³				
型枠	無筋構造物	-	-	-	-	-	-	23.32	-	23.32	m ²				
薬液注入	二重管単層注入 溶液型	43.40	-	-	-	-	-	-	-	(24本) 43.40	m ³				
足場工	支圧壁 単管傾斜足場	-	-	-	-	-	-	8.82	-	8.80	掛m ²				
〃	支圧壁 単管足場	-	-	-	-	-	-	14.50	-	14.50	掛m ²				
〃	薬液注入工 傾斜地足場	61.00	-	-	-	-	-	-	-	61.00	空m ³				
大型土のう	1.0m×1.0m	-	-	-	-	-	-	12.00	6.0	18.00	袋	現場発生土			

推進仮設工(二次掘削)			数量計算書					
測点	点間距離	平均距離	掘削[土砂]					
			断面	数量	断面	数量	断面	数量
①(+0.00)	0.00	0.28	-	-				
①(+0.55)	0.55	4.59	5.8	26.6				
②(-)(+9.17)	8.62	4.31	5.8	25.0				
②(+)(+9.17)	0.00	4.99	5.8	28.9				
②'(+19.15)	9.98	7.62	5.8	44.2				
③(-)(+24.41)	5.26	2.63	38.2	100.5				
③(+)(+24.41)	0.00	1.73	38.2	66.1				
④(+27.87)	3.46	3.56	65.8	234.2				
⑤(+31.53)	3.66	2.33	18.7	43.6				
⑥(+32.53)	1.00	1.80	25.0	45.0				
⑥'(+35.13)	2.60	1.30	-	-				
計	35.13			614.1				

推進仮設工(二次掘削)			数量計算書					
測点	点間距離	平均距離	地盤改良(1) [t=1.3m]		地盤改良(2) [t=1.5m]		地盤改良(3) [t=0.5m]	
			断面	数量	断面	数量	断面	数量
①(+0.00)	0.00	0.28	-	-	-	-	-	-
①(-)(+0.55)	0.55	0.28	-	-	-	-	-	-
①(+)(+0.55)	0.00	4.31	4.7	20.3	-	-	5.4	23.3
②(-)(+9.17)	8.62	4.31	4.7	20.3	-	-	5.4	23.3
②(+)(+9.17)	0.00	4.99	3.6	18.0	-	-	6.4	31.9
②'(+19.15)	9.98	7.62	3.6	27.4	-	-	6.4	48.8
③(-)(+24.41)	5.26	2.63	3.6	9.5	-	-	6.4	16.8
③(+)(+24.41)	0.00	1.56	-	-	5.0	7.8	5.0	7.8
③'(-)(+27.53)	3.12	1.56	-	-	5.0	7.8	5.0	7.8
③'(+)(+27.53)	0.00	0.17	-	-	-	-	-	-
④(+27.87)	0.34	2.00	-	-	-	-	-	-
⑤(+31.53)	3.66	2.33	-	-	-	-	-	-
⑥(+32.53)	1.00	1.80	-	-	-	-	-	-
⑥'(+35.13)	2.60	1.30	-	-	-	-	-	-
計	35.13			95.5		15.6		159.7

推進仮設工(三次掘削)			数量計算書					
測点	点間距離	平均距離	掘削[土砂]		掘削[地盤改良土]		断面	数量
			断面	数量	断面	数量		
①(+0.00)	0.00	0.47	-	-	-	-		
①(+0.94)	0.94	1.16	4.7	5.5	6.6	7.7		
①'(+2.32)	1.38	2.35	4.7	11.0	6.6	15.5		
②(+5.64)	3.32	1.91	7.5	14.3	6.5	12.4		
③(+6.14)	0.50	0.97	2.2	2.1	4.3	4.2		
④(+7.58)	1.44	2.28	2.7	6.2	4.3	9.8		
⑤(-)(+10.70)	3.12	1.56	3.8	5.9	4.2	6.6		
⑤(+)(+10.70)	0.00	0.17	8.0	1.4	-	-		
⑤'(+11.04)	0.34	0.17	-	-	-	-		
計	11.04			46.4		56.2		

推進仮設工(堤体下流掘削)			数量計算書					
測点	点間距離	平均距離	掘削[土砂]					
			断面	数量	断面	数量	断面	数量
①(+0.00)	0.00	1.99	-	-				
①(+3.97)	3.97	3.10	14.3	44.3				
②(+6.20)	2.23	1.60	8.6	13.8				
②'(+7.16)	0.96	0.48	-	-				
計	7.16			58.1				

推進仮設工(クレーン車作業用道路)			数量計算書					
測点	点間距離	平均距離	掘削[土砂]		地盤改良[t=1.2m]		断面	数量
			断面	数量	断面	数量		
①(+0.00)	0.00	2.00	-	-	18.0	36.0		
②(+4.00)	4.00	9.95	-	-	8.5	84.6		
③(+19.90)	15.90	8.50	-	-	8.2	69.7		
④(+21.00)	1.10	1.05	3.5	3.7	8.2	8.6		
⑤(+22.00)	1.00	0.50	6.7	3.4	8.2	4.1		
計	22.00			7.1		203.0		

推進仮設工(クレーン車作業用道路)			数 量 計 算 書					
測 点	点 間 距 離	平 均 距 離	工 事 用 道 路 盛 土		敷 砂 利 (RC-40)		断 面	数 量
			断 面	数 量	断 面	数 量		
①(+0.00)	0.00	2.00	8.3	16.6	15.0	30.0		
②(+4.00)	4.00	9.95	5.1	50.7	7.0	69.7		
③(+19.90)	15.90	8.50	5.6	47.6	7.0	59.5		
④(+21.00)	1.10	1.05	5.5	5.8	7.0	7.4		
⑤(+22.00)	1.00	0.50	4.2	2.1	7.0	3.5		
計	22.00			122.8		170.1		

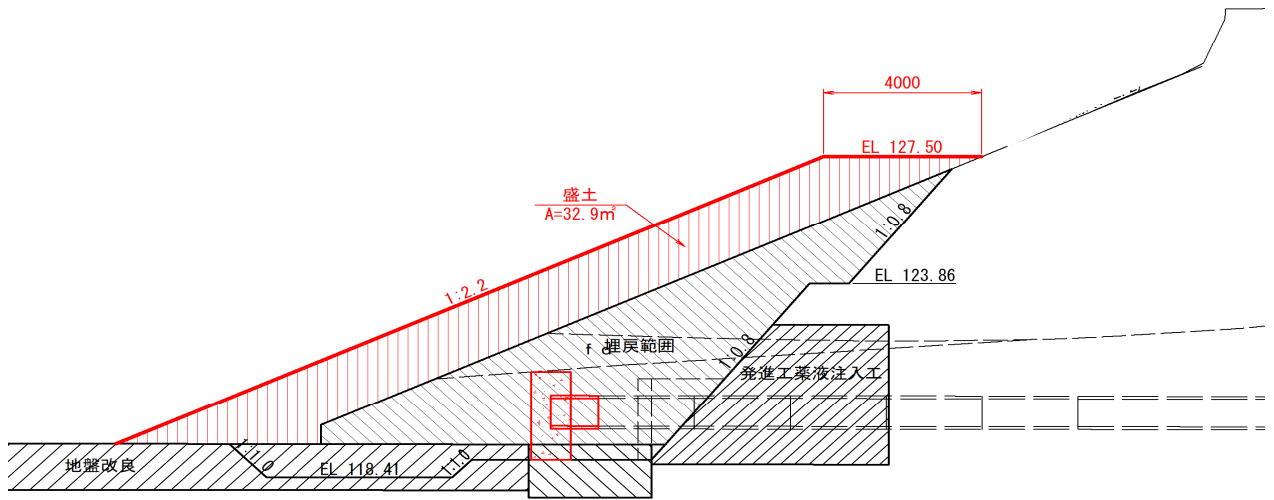
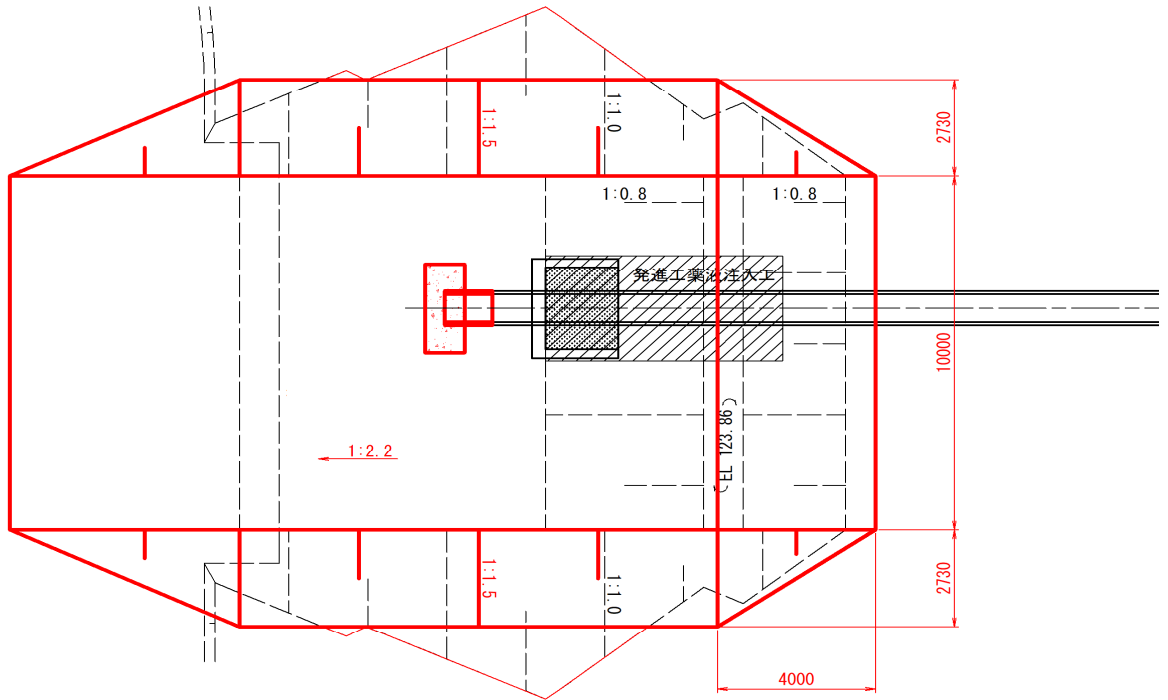
推進仮設工 【 発進工 】

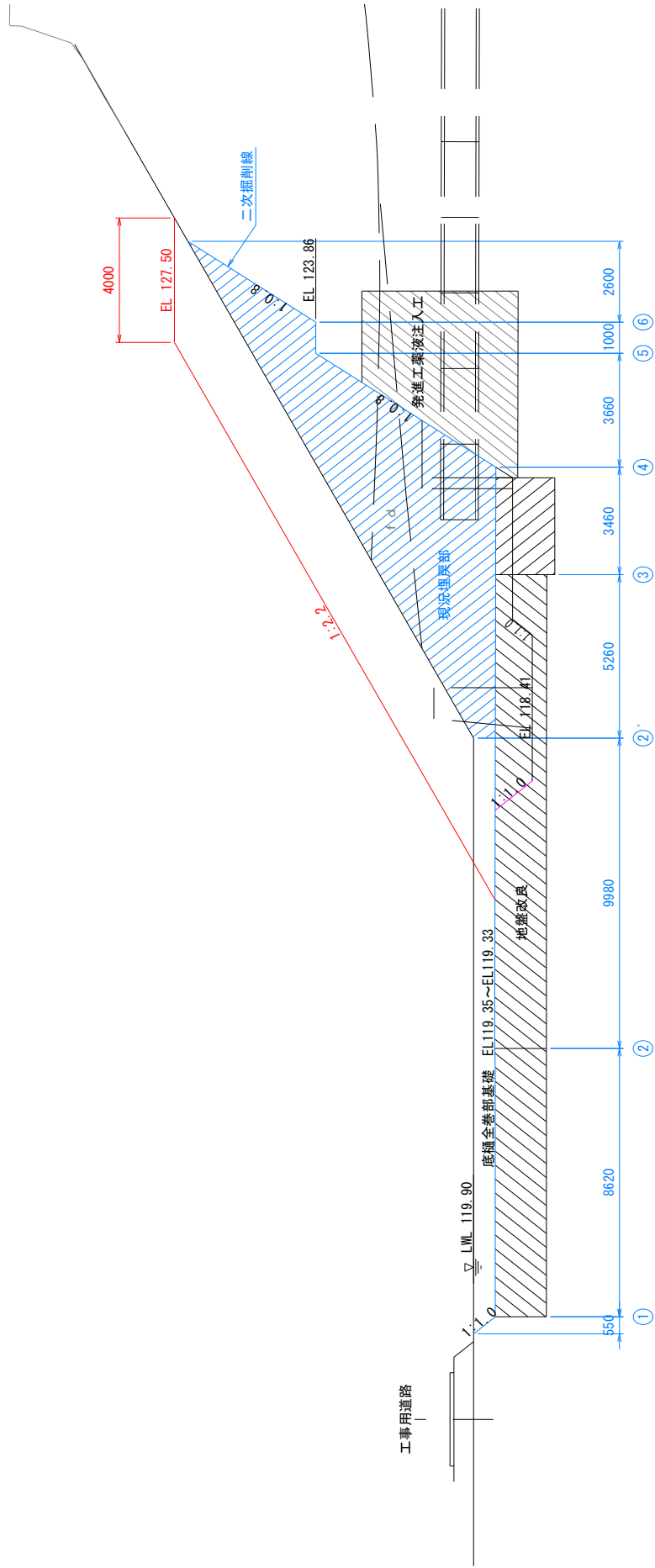
数量計算書

(No. 1)

工 種	名 称	算 式	数 量	単 位	備 考
反力盛土		$(3.50+6.62)/2 \times 1.56 \times (1.56/2+6.50) = 57.5$	57.5	m ³	
発進工坑口工中詰土	良質土	$(2.30 \times 2.30 - 0.96^2/4 \times \pi) \times 1.84/2 = 4.2$	4.2	m ³	
改良土埋戻(1)	qu=250kN/m ²	三次掘削にて発生する「掘削[地盤改良土]」を流用 $((10.00+11.88)/2 \times 0.94) \times (0.94/2+1.70) = 22.3$	22.3	m ³	
改良土埋戻(2)	qu=250kN/m ²	三次掘削にて発生する「掘削[地盤改良土]」を流用 $((10.00+(10.00+0.50 \times 2))/2 \times 0.50) \times (0.30/2+1.70) = 9.7$	9.7	m ³	
発進工坑口工 コンクリート	無筋構造物				
	立壁	$(2.80 \times 2.30 - 0.96^2/4 \times \pi) \times 0.35 = 2.00$			
	側壁	$1.84 \times 2.30/2 \times 0.25 \times 2 = 1.06$			
	計	$= 3.06$	3.06	m ³	
型 枠	無筋構造物				
	立壁	$(2.80 \times 2.30 - 0.96^2/4 \times \pi) + (2.30 \times 2.30 - 0.96^2/4 \times \pi) = 10.28$			
	側壁	$((2.19+0.35)/2 \times 2.30) \times 2 + (1.84 \times 2.30/2) \times 2 = 10.07$			
	計	20.35	20.35	m ²	
基礎コンクリート コンクリート	無筋構造物	$2.80 \times 0.20 \times (6.40+0.35) = 3.78$	3.78	m ³	

盛土範圍圖





※ 現況埋戻部の土工断面積は「推進工仮設計画図(3)」を参照